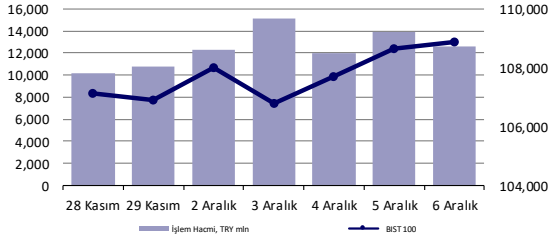


## Ekonomik Veriler

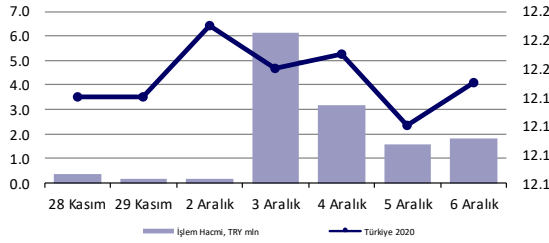
Açıklanacak Veriler Saat

TSİ

## Hisse Senedi Piyasası



## Bono Piyasası



## Endeksler, para piyasaları ve emtia

	Kapanış	Önceki	1 Gün	1 Ay	Yıl Baş.
BIST100	108,869	108,659	0.2%	5.5%	19.3%
İşlem Hacmi, TL mln	12,651	13,919	-9.1%	11.6%	368.8%
Turkey 2019 (Mar 08, '28)	12.15%	12.12%	3 bps	-6 bps	-434 bps
Turkey 2030	6.26%	6.27%	-1 bps	-24 bps	-100 bps
TCMB karşılık fonlama mlyt	13.67%	13.70%	-3 bps	-4 bps	-1039 bps
USD/TRY	5.78	5.78	0.1%	0.2%	9.3%
EUR/TRY	6.39	6.39	0.1%	0.6%	5.3%
Sepet (50/50)	6.08	6.08	0.1%	0.4%	7.1%
DOW	28,015	27,678	1.2%	1.2%	20.1%
S&P500	3,146	3,117	0.9%	1.7%	25.5%
FTSE	7,240	7,138	1.4%	-1.6%	7.6%
MSCI EM	1,049	1,043	0.6%	-1.5%	8.6%
MSCI EE	181.92	180.47	0.8%	-3.2%	19.8%
Shanghai SE Comp	2,912	2,899	0.4%	-1.8%	16.8%
Nikkei	23,354	23,300	0.2%	-0.2%	16.7%
Petrol (Brent)	64.13	64.39	-0.4%	15.9%	15.9%
Altın	1,460	1,476	-1.1%	0.1%	13.9%

## En Çok Yükselen & Düşenler

Hisse Kodu	Son Kapanış	Gün Değ.	Hacim, TRY bin
<b>En çok yükselenler</b>			
Anadolu Cam	ANACM	3.88 5.4%	38,369
Net Holding	NTHOL	2.32 5.0%	46,088
Sasa	SASA	7.12 4.1%	178,686
Mavi Giyim	MAVI	48.00 4.0%	24,939
Türk Traktor	TTRAK	52.00 3.7%	7,446
Aksa	AKSA	12.84 3.2%	12,724
<b>En çok düşenler</b>			
Netas Telekom.	NETAS	13.12 -6.8%	49,688
Metro Holding	METRO	1.50 -5.7%	81,458
Eczacibasi Ilac	ECILC	3.55 -2.7%	120,687
T. Vakıflar Bankası	VAKBN	5.10 -2.7%	223,141
Sekerbank	SKBNK	1.20 -2.4%	32,188
Carrefoursa	CRFSA	4.49 -2.4%	11,359

## Günlük Bülten

### Piyasa Yorumu:

Bu sabah BIST100'de negatif yönlü bir açılış bekliyoruz. Bu hafta ekonomik takvim oldukça dolu gözüküyor. Açıklanacak veriler piyasada volatil hareketler sebep olabilir. Merkez Bankası'nın faiz kararından etkilenecek olan hisseleri daha aktif göreceğimizi düşünüyoruz. Türk Lirası, Dolar karşısında 5,80 seviyelerine gelmiş bulunmakta olup, kur seviyesinin daha yakından izlenmesinin gerektiğini düşünüyoruz.

Bugün endeksin 107.700 – 110.500 bandında işlem görmesini bekliyoruz.

### Bugünün Haberleri:

#### Hisse Senetleri

- **THY, Pegasus ve TAV Havalimanları;** Kasım ayı havaalanı yolcu verisi 2Y19'un görünümüne benzer

#### Ekonomik Ajanda

- Saat 14:30'da Türkiye – TCMB Beklenti anketi verisi açıklanacak.

**Piyasalarda bugün...****Piyasalar**

Gündem ve veri takvimi açısından yılın son işlem ayındaki en yoğun haftaya giriş yapmış bulunuyoruz. Merkez bankalarının alacakları kararlardan ziyade paylaşacakları beklentiler ve muhtemel yönlendirmeleri kısa vadeli risk algısının değişiminde oynaklık katsayısının artmasına neden olabilir. Keza Cuma günü piyasa beklentilerinin üzerinde gerçekleşme gösteren ABD Kasım ayı tarım dışı istihdam verisini de bu kapsamda değerlendirmek doğru olacaktır. Tahvil faizleri ve Amerikan dolarındaki hareketlilik örnek olarak gösterilebilir.

Yeni haftada Fed, ECB ve TCMB cephesinden gelecek mesajlar iç ve dış yatırımcı davranışlarının evrilmesine zemin hazırlayacak. Hafta sonu Çin'den gelen ve beklentilerden daha zayıf bir gelişime işaret eden Kasım ayı ticaret verileri global kırılmanın hali hazırda devam ettiğinin kanıtı. Toplam ihracat yıllık bazda %1.1 gerilerken, ABD'ye olan gelişim %23 düşüş gösterdi. Söz konusu gelişim Şubat ayından bu yana en kötü performansı ifade ederken, aynı zamanda peş peşe 12.ayda gerilemeyi de teyit ediyor.

ABD-Çin arasında süregelen ticaret müzakereleri 15 Aralık tarihinden önce bir anlaşmanın olma ihtimalini yüksek kılmıyor. Başkan Trump'ın danışmanlarından Kudlow'un yaptığı bu açıklamaya göre, gıda alımlarının tutarı konusundaki uzlaşmazlık tarife için konulan tarihi bir kez daha yatırımcıların önüne getirmiş durumda. Asya işlemlerinde ilk fiyatlamalar olumsuz bir resim oluşumuna işaret etmezken, ABD endeks vadeli yatay-negatif seyreliyor. Amerikan dolarında Cuma günü takip edilen data setinin ardından gözlenen toparlanmanın etkisiyle EURUSD paritesi bir kez daha 1.1110 direnci üzerinde başarılı olamayarak 1.1020-1.1080 aralığındaki sıkışık seyrine geri dönüş yaptı. 10 yıllık tahvil faizindeki > %1.80 hareketi kısmen GOÜ para birimleri üzerinde baskı kurarken, yakın zaman içerisinde lira için tartıştığımız "oynaklık ve CDS fiyatlamaları arasındaki ayrışmadan hangi tarafın doğru olduğu" konusundaki soru işaretinin sonunda USDTRY paritesi farklı etkenlerin de devreye girmesiyle 5.79 sınırında işlem görür durumda.

Hafta içerisinde yatırımcılar açısından en kritik gün Perşembe olarak karşımıza çıkmakta. İngiltere'de gerçekleştirilecek erken genel seçimde Muhafazakar Parti'nin İşçi Partisi'nin belirgin şekilde önünde parlamentoda yer alacağı beklentisiyle GBP fiyatlaması parite üzerinde etkili olurken, ECB ve TCMB faiz kararları da aynı gün içerisinde izlenecek. Ayrıca, 10-11 Aralık tarihlerinde takip edilecek olan FOMC toplantısının ardından ilk global işlemler de Perşembe günü gerçekleşecek.

Risk iştahında yoğun takvime paralel hafta içerisinde oynaklık olabileceğini düşünüyoruz. Faiz ve Amerikan doları hareketi yılın son işlemlerine yaklaştığımız bu dönemde sert pozisyon değişikliklerine neden olabilir. USDTRY paritesinde 5.76 desteği üzerinde 5.80 direncini izleyeceğiz.

[Orkun.Godek@denizbank.com](mailto:Orkun.Godek@denizbank.com)

**Haber akışı...****Piyasalar**

Türk lirası Amerikan doları karşısında haftanın son işlem gününde %0.47 değer kaybederken, BİST 100 endeksi kapanışı %0.19 yükselişle 108869 puan seviyesinden gerçekleşti. 10 yıl vadeli tahvilde ise faizin son seviyesi %12.40 oldu.

EMEA bölgesi endekslerinde gün sonu kapanışlarının tamamı değer kazançları şeklinde gerçekleşti. Euro Stoxx 50 %1.21, FTSE 100 %1.43, CAC 40 %1.21 ve DAX %0.86 düzeyinde performans sergiledi.

Amerika kıtası işlemlerinde Avrupa seansına kıyasla daha karışık bir resim takip edildi. Majör ABD endekslerinin tamamında tarım dışı istihdam verisinin de katkısıyla yükseliş gözlenirken, gelişmekte olan ülke varlıklarında Şili ve Kolombiya zayıflamaları takip edildi. Öte yandan Merval endeksindeki %3.16 yükseliş ise bölge özelinde dikkat çekti.

Asya seansı fiyatlamaları yeni haftada yatay-pozitif seyrin devamına işaret ediyor. TSİ 08.15/ NKY 225 %0.37, Hang Seng %0.06, CSI 300 %-0.25 ve KOSPI %0.34 ile işlem görürken, CNH-CNY spreadi -19 pips seviyesinde oluşmakta.

[Orkun.Godek@denizbank.com](mailto:Orkun.Godek@denizbank.com)

**Fiyatlamalar...****Piyasalar**

BİST 100 işlemlerinde kısa vadeli görünümde 105000 seviyesinin taban oluşumuna işaret ettiğini söylemek yanlış olmayacaktır. Bölgenin aşağı yönde kırılması ise şu aşamada ciddi risk algısı bozulması olmadan (içeri & dışarı) kolay görünmüyor. Haftalık bazda 107000 desteği üzerinde kalınması durumunda eğilim 112500 bölgesine dek orta vadede devam edebilir.

USDTRY paritesi işlemlerinde küresel Amerikan doları fiyatlaması etkili oluyor. 5.80/83 dirençleri yukarı yönde, 5.7750/76 ile geri çekilmelerde yakından izlenebilir.

EURUSD paritesi fiyatlamalarında global Amerikan doları ve GBP yaklaşımı ana etken konumunda. 1.1050/20 bölgesi yukarı yön açısından son dönemin öne çıkan noktaları. 1.1080-1.1110 seviyeleri direnç olarak izlenebilir.

[Orkun.Godek@denizbank.com](mailto:Orkun.Godek@denizbank.com)

**KAP ve Şirket Haberleri****KAP ve Şirket Haberleri**

- **ALBRK:** ALBARAKA TÜRK Rüçhan Hakkı Kullanımı Oranı (%) 50 Rüçhan Hakkı Referans Fiyatı: 0,144
- **DMSAS:** Üyesi bulunduğumuz İşveren Sendikası Türkiye Metal Sanayicileri Sendikası MESS ile fabrikamızda yetkili İşçi Sendikası Birleşik Metal-İş Sendikası arasında devam eden toplu iş sözleşmesi görüşmeleri uyumsuzlukla sonuçlanmış olup, taraflar arasında uyumsuzluk tutanağı düzenlenmiştir. Geline bu aşamada yasa gereğince konu arabolucuya intikal edecektir.
- **DIRIT:** Şirket paylarının bugün işleme açılmayıp 10.12.2019 tarihinden itibaren Yakın İzleme Pazarı'na alınmasına, karar verilmiştir.
- **DOHOL:** Şirketimiz'in sermayesinde %99,99 oranında paya sahip olacağı "D Yatırım Bankası Anonim Şirketi"nin, 150.000.000 Türk Lirası başlangıç sermayesi ile kuruluşuna izin alınmak üzere Bankacılık Düzenleme ve Denetleme Kurumu'na başvuruda bulunulduğu, 20.09.2019 tarihli Özel Durum Açıklamamız ile daha önce kamuya duyurulmuştu. Bu defa Şirketimiz'in 06.12.2019 tarih ve 2019-34 sayılı Yönetim Kurulu Kararı ile D Yatırım Bankası Anonim Şirketi'nin başlangıç sermayesi 200.000.000 Türk Lirası'na revize edilmekte olup, Şirketimiz D Yatırım Bankası Anonim Şirketi'nde kurucu ortak sıfatı ile 199.998.180 Türk Lirası tutarında sermaye payına sahip olacaktır.
- **EGGUB:** Liman tesislerimizde öncelikli yanaşma sözleşmesi ile konteyner elleçleme operasyonları yürüten TCE Ege Konteyner ve Terminal İşletmeleri A.Ş.'nin satın alınmasına yönelik görüşme ve pazarlıklar neticesinde adı geçen firmanın hisselerinin tamamının 5 yıl içerisinde ve 6 taksitte ödenmek üzere toplam 10.500.000.-USD bedelle satın alınması konusunda taraflarca sözleşme imzalanmış ve hisse devri işlemleri tamamlanmıştır.
- **EKGYO:** İstanbul Eyüp Alibeyköy Projesi İkmal İnşaatı İşi ihalesi, Emlak Konut GYO A.Ş. İnşaat Yapım İşleri İhale ve Sözleşme Yönetmeliği'ne göre, 16.12.2019 tarihinde belli İstekliler Arasında İhale Usulü (Davet) ile yapılacaktır./ İstanbul Küçükçekmece Halkalı 2. Etap Arsa Satışı Karşılığı Gelir Paylaşımı İşi kapsamında (Dumankaya Miks) projesi ; İstanbul Esenler Havaalanı Mahallesi Kentsel Dönüşüm Alanı 2. Etap Konut İnşaatları ile Altyapı ve Çevre Düzenleme İşi" kapsamında "Esenler Emlak Konutları" projesi ile ilgili olarak 2019 Yıl Sonu "Gayrimenkul Değerleme Raporları hazırlanmıştır.
- **GSRAY:** Galatasaray Başkanı Mustafa Cengiz Bloomberg HT'ye açıkladı: "Şu an Riva için yeniden değerlendiriyoruz"
- **KERVN:** yatırımcıları ile sağlıklı iletişim kurulabilmesi ve Sermaye Piyasası Kurulu ile iş ve işlemlerin yürütülmesi için şirketin sorunlarına ve yapısına vakıf olan Avukat Resul Özmen ile yeniden anlaşmaya varılmıştır.
- **KLMSN:** Başvurumuz üzerine, Şirketimiz ile NS arasında kolaylaştırılmış usulde birleşme işlemine ilişkin duyuru metni, Sermaye Piyasası Kurulu'nun 6 Aralık 2019 tarihli üst yazısıyla ilettiği 5 Aralık 2019 tarihli ve 70/1579 sayılı kararıyla onaylanmıştır.
- **SKBNK:** SPK tarafından onaylanan 250 Milyon TL tutarındaki ihrac tavan limitinin tamamının nitelikli yatırımcılara ihracına ilişkin süreç 06.12.2019 tarihli İstanbul Takas ve Saklama Bankası A.Ş.'ye yapılan başvuru ile başlatılmış olup, yasal prosedürlerin tamamlanmasına müteakip ihracın 11.12.2019 tarihinde tamamlanması planlanmaktadır.
- **JP MORGAN:** ISCTR için hedef fiyatını 8,2 TL'den 8,0 TL' ye indirdi. HALKB için hedef fiyatını 6,4 TL'den 6,3 TL' ye indirdi. GARAN için hedef fiyatını 12,2 TL' den 12,7 TL' ye yükseltti.
- **Ziraat Bankası,** tarihinin en yüksek tutarlı borçlanmasını gerçekleştirecek Ziraat Bankası'nca kamuoyuna yapılan duyuruya göre banka Yönetim Kurulu yurt dışından 31,7 milyar TL (5,5 milyar \$), yurt içinden ise 22,5 milyar TL'lik borçlanma yapmak için Genel Müdürlüğe yetki Verdi
- **BANKACILIK SEKTÖRÜ:** Merkez Bankası (TCMB), zorunlu karşılıkların hesaplanmasında kritik bir değişikliğe gitti. Bugünkü Resmi Gazete'de yer alan değişikliğe göre bankaların,

dövize endeksli krediler ile mali kuruluşlara kullanılan krediler hariç TL cinsi standart nitelikli ve yakın izlemedeki nakdi kredileri toplamı üzerinden Merkez Bankası'nca belirlenen usul ve esaslara göre Tüketici Fiyat Endeksiyle düzeltilmiş üç aylık ortalama değerler kullanılarak bankalarca hesaplanmasına karar verildi.

- **GYO-ÇİMENTO-İNŞAAT SEKTÖRÜ:** Ulaştırma Bakanı Turhan'dan Kanal İstanbul açıklaması: İBB ile protokol imzalandı. Kanal İstanbul projesiyle ilgili çalışmaların son aşamaya geldiğini belirten Ulaştırma ve Altyapı Bakanı Cahit Turhan, güzergahta, mevcut ve planlanan diğer kurumlara ait projelerle ilgili görevlerin belirlenmesi ve yerine getirilmesi için Bakanlıklar ve İstanbul Büyükşehir Belediyesi arasında iş birliği protokolü imzalandığını söyledi. Ulaştırma ve Altyapı Bakanı Cahit Turhan, Kanal İstanbul projesinin, İstanbul Boğazı'nın geleceği için artık zaruret halini aldığını vurgulayarak, "Kanal İstanbul, sadece bugünün değil yarının da projesidir. Kanal İstanbul, İstanbul Boğazı'nı kazalardan kurtaracak projedir" dedi. Anadolu Ajansı'na konuşan Turhan, "Kanal İstanbul projesi de ülkemiz ve İstanbullu vatandaşlarımız için büyük öneme sahiptir. İstanbul için hayata geçirilen birçok projeye, İstanbul'u muhtemel tehlikelerden korumanın yanı sıra daha temiz İstanbul'a ulaşmayı amaçlıyoruz. Bu zamana kadar yaptığımız her proje, İstanbul'da daha az egzoz gazı salınmasını sağladı. Yaptığımız her projeye İstanbul'a yeni yeşil alanlar kazandırdık. Başta Cumhurbaşkanımız Recep Tayyip Erdoğan olmak üzere biz İstanbul'a büyük önem veriyoruz" ifadelerini kullandı.

### Basında Çıkan Haberler

- Asya'da hisse senetleri haftaya alış ağırlıklı seyrile başladı; Gösterge endeksler, Tokyo'dan Sidney'e kadar yükseldi. Yatırımcılar, ABD'nin 15 Aralık Çin ürünlerine uygulamayı planlandığı tarifeleri devreye sokup sokmayacağını izliyor. Hafta sonu Çin'den gelen düşük ihracat verisi büyüme riskinin de altını çizdi. Hisse senetleri geçtiğimiz hafta dünyanın en büyük iki ekonomisi arasındaki ticaret gerilimine yönelik gelişmelere odaklandı. Beyaz Saray Ekonomi Danışmanı Larry Kudlow, Cuma günü yaptığı açıklamada, tarafların Pekin'in alımının talep edildiği tarımsal ürün miktarı konusunda müzakere ettiğini söyledi. Bu esnada, Çin'in ihracatı Kasım ayında % 1.1 geriledi ve ülkenin neden ticaret anlaşması istediğine yönelik sinyaller verdi. /Bu sabah açıklanan Japonya'nın büyüme verileri ise tahminlerin üzerine çıktı. Japonya 3. çeyrekte yıllıklandırılmış bazda iç taleple % 1.8 büyüdü. Medyan beklenti % 0.6 büyümesi yönündeydi.
- Beyaz Saray'ın ekonomi danışmanı Larry Kudlow, Çin'den ithalata 15 Aralık'ta yeni bir tur tarife uygulanmasının hala gündemde olduğunu, ancak Başkan Trump'ın Çin ile müzakerelerin gidişatından memnun olduğunu söyledi
- Çin'in Kasım ayında ihracatındaki beklenmedik düşüş ülkenin ticaret anlaşmasını neden istediğine ışık tuttu. Halihazırda zayıf talepten etkilenen Çin'in ihracat ABD tarifelerinden de zarar gördü. Gümrük idaresi tarafından yapılan açıklamaya göre, Kasım'da toplam ihracat dolar bazında bir önceki yıla göre yüzde 1.1 geriledi, ABD'ye yapılan ihracat ise yüzde 23 düştü. Yuan bazında ise ihracat Kasım'da yıllık yüzde 1.3 arttı. Beklenti 1.9 artışı. Şubat ayından bu yana en kötü seviyesine erişen ihracat verisi 12. ayında da art arda daralmasını sürdürdü
- Citigroup, 2019 yılı için 3.050 puan olarak açıklamış olduğu hedefi aşan S&P 500 endeksi için 2020 sonu tahminini 3.300 puandan 3.375 puana yükseltti. Yılın ilk yarısında 3,500 puan seviyesinin görülebileceğini vurguladı
- Fransa Maliye Bakanı Bruno Le Maire, Trump'ın Fransa'nın internet şirketlerini vergilendirme planına karşı bazı Fransız mallarına tarife uygulama tehdidini Dünya Ticaret Örgütü'ne taşımaya hazır olduklarını bildirdi
- Trump, Kuzey Kore lideri Kim Jong Un'un düşmanlığı yeniden başlatması halinde her şeyi kaybetme riskiyle karşı karşıya olduğunu belirtti
- Bu yılın temmuz sonunda yaklaşık 81 milyar lira olan yatırım fonlarının portföy değeri, kasım sonu itibarıyla yüzde 40.3 artışla 113.6 milyar liraya ulaştı. Yılbaşından bu yana yatırım fonlarının portföy değeri yüzde 114.6 artış gösterirken, son 4 aylık artış yüzde 40'ı aştı.
- ABD Büyükelçiliği Trump karşıtı konuşmacıyı veto etti, NATO konferansı iptal edildi
- Son anketlere göre İngiltere'de genel seçimler 'bıçak sırtında', Brexit yine zora girebilir

[HuseyinVedat.Tinc@denizbank.com](mailto:HuseyinVedat.Tinc@denizbank.com)

**Hisse Senetleri****THY, Pegasus ve TAV Havalimanları; Kasım ayı havaalanı yolcu verisi 2Y19'un görünümüne benzer**

Kasım ayında Türkiye'deki havalimanlarını 14,8 milyon yolcu kullandı – 8,0 milyon yurtiçi ve 6,8 milyon yurtdışı. Toplam yurtiçi trafiği 10A19'daki %1,1'lik düşüşten daha iyi bir performans göstererek geçen yıla kıyasla %5,9 yükseldi. Trafik rakamları 1Y19'da daha zayıfken, 3Ç19'dan itibaren (i) baz etkisi, (ii) THY'nin taşınma süreci ve (iii) yurtiçi yolcu talebinin iyileşmesi sayesinde daha kuvvetli bir seyir izlemeye başladı. **Trafik datasının havacılık hisseleri (THY, PGSUS ve TAV) üzerinde nötr etki yapmasını bekliyoruz.** Hatırlatmak gerekirse, Türk yerleşiklerin talebinin Ekim ve Kasım aylarındaki tatiller sebebiyle güçlü olduğunu tahmin ediyoruz.

[Gaye.Yalcin@denizbank.com](mailto:Gaye.Yalcin@denizbank.com)

## Teknik Yorum

## BIST 100 Endeks Teknik Analiz

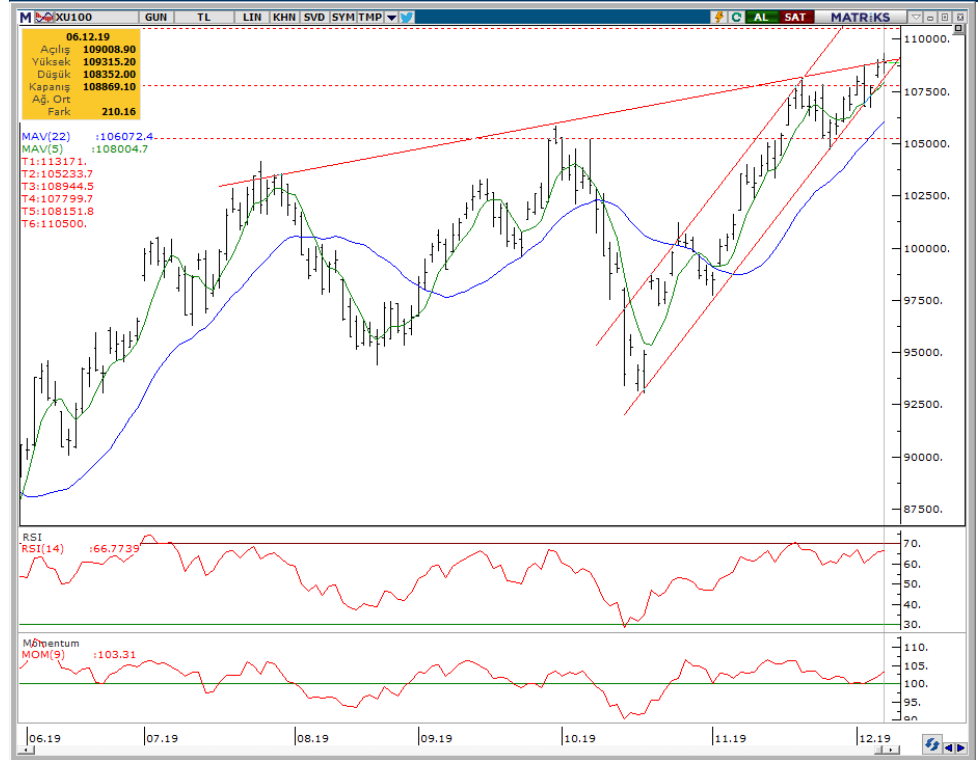
Dün endeks 108.352 – 109.315 arasında işlem gördü ve +0.19% değişimle günü 108.869 seviyesinde kapattı. İşlem hacmi ortalama seviyede gerçekleşti.

107.700 seviyesi üzerinde yeniden yükselen kanala giren endekste 108.800 direncine yakın kapanış gerçekleştirdiğini gözlemliyoruz. Yeni işlem bandını 105.000 – 110.500 olarak ön görüyoruz. Kısa vadeli ilk direnç olarak 108.800 ,ana direnç olarak 110.500 seviyesini izliyoruz. Kısa vadeli ilk destek olarak 107.700 , ana destek ve stop loss olarak 105.000 seviyesini görüyoruz. 5 g. Ort. 108.004., 22 g. Ort. 106.072 seviyesindedir.

Destek olarak 105.000 ve 107.700 ,direnç olarak ise 108.800 ve 110.500 seviyelerini takip ediyoruz.

Bu sabah negatif açılış ve sonrasında 107.700 – 110.500 arasında işlem aktivitesi bekliyoruz.

## XU100 Teknik Analiz, TRL



Kaynak: Bloomberg, Deniz Yatırım Araştırma

[Ali.Barbaros.Demir@denizinvest.com](mailto:Ali.Barbaros.Demir@denizinvest.com)

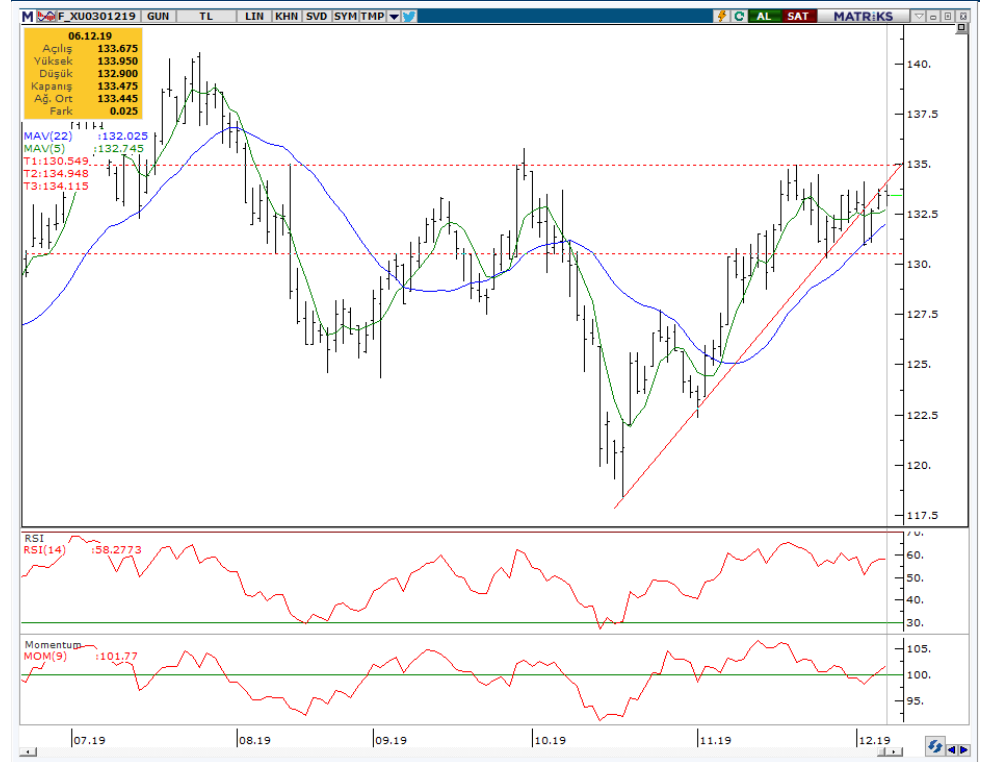
**Teknik Yorum****VIOP - X30YVADE Teknik Analiz**

Dün endeks 132.900 – 133.475 arasında işlem gördü ve +0.01% değişimle günü 133.475 seviyesinde kapattı. İşlem hacmi ortalama seviyede gerçekleşti.

Kısa vadeli ilk direnç seviyemiz olan 133.800 seviyesine yaklaşan endekste direnci kıramadığını ve altında kapanış gerçekleştirdiğini gözlemliyoruz. Yeni işlem bandını 131.400 – 135.000 olarak ön görüyoruz. Kısa vadeli ilk direnç olarak 133.800, ana direnç olarak 135.000 seviyesini izliyoruz. Kısa vadeli ilk destek olarak 132.400, ana destek ve stop loss olarak 131.400 seviyesini takip ediyoruz. 5 g. Ort. 132.745 , 22 g. Ort. 132.025 seviyesindedir.

Destek olarak 131.400 ve 132.400 direnç olarak ise 133.800 ve 135.000 seviyelerini görüyoruz.

Bu sabah negatif açılış ve sonrasında 132.400 – 135.000 arasında işlem aktivitesi bekliyoruz.

**X30YVADE teknik analiz, TRL**

Kaynak: Bloomberg, Deniz Yatırım Araştırma

[Ali.Barbaros.Demir@denizinvest.com](mailto:Ali.Barbaros.Demir@denizinvest.com)

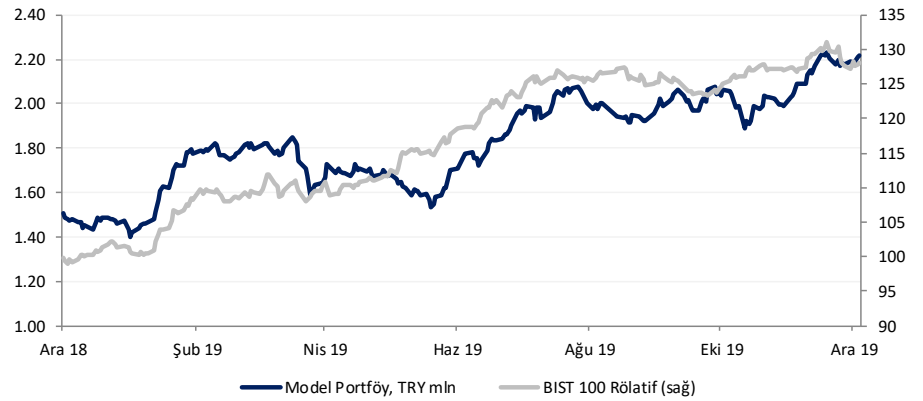


## Model Portföy

## Deniz Yatırım Model Portföyü

Hisse	Portföye Giriş Tarihi	Nominal Getiri (Portföye girişten itibaren)	BIST-100'e Rölatif Getiri (Portföye girişten itibaren)	Portföydeki Ağırlık
EKGYO	20.11.2019	2.1%	0.1%	10.4%
YKBNK	23.01.2018	-11.6%	-3.9%	9.6%
AKBNK	31.05.2019	30.8%	8.8%	10.0%
TCELL	24.07.2019	3.0%	-2.1%	9.7%
SAHOL	27.09.2018	24.3%	14.5%	9.1%
ARCLK	20.11.2019	-1.5%	-3.4%	9.9%
TOASO	24.07.2019	25.9%	19.7%	11.8%
PGSUS	18.10.2019	18.7%	7.3%	10.9%
MGROS	07.02.2019	38.9%	31.2%	11.1%
NAKİT				7.6%

	Nominal Getiri	BIST-100'e Rölatif Getiri
2017	47.5%	-0.1%
2018	-11.3%	12.1%
12 aylık	46.0%	27.9%
2019 başından	50.3%	26.0%



Kaynak: Bloomberg, Deniz Yatırım Araştırma

**Haftalık Takvim**

Tarih	Gün	Saat	Olay	Önceki
9 Aralık	Pazartesi	14:30	Yıl sonu Tüketici Fiyat Endeksi (TÜFE) Tahmini (Ara)	12.18%
10 Aralık	Salı	-	-	-
11 Aralık	Çarşamba	10:00	Cari Hesap (USD) (Eki)	2.48B
12 Aralık	Perşembe	14:00	Bir Hafta Vadeli Repo Faiz Oranı (Ara)	14.00%
			Gecelik Borçlanma Faizi (Ara)	12.50%
			Gecelik Faiz Oranları (Ara)	15.50%
		14:30	Yabancı Net Hisse Yatırımları	-
			Yabancı Net Bono Yatırımları	-
13 Aralık	Cuma	17:30	Sanayi Üretimi (Yıllık) (Eki)	3.4%
14 Aralık - 15 Aralık	Haftasonu	-	-	-

Kaynak: Tuik, Bloomberg, investing.com

## Değerlemeler

	Tavsiye	Kapanış Fiyatı	Hedef, Piyasa De,		Halka Açık	F/K			PD/DD			Özsermaye Karlı.			
			TL	TL mln		'17	'18T	'19T	'17	'18T	'19T	'17	'18T	'19T	
Akbank	AL	7.77	8.98	40,404	52.0%	7.1	7.5	5.9	0.9	0.8	0.7	14%	11%	12%	
Anadolu Hayat Emeklilik	TUT	6.36	7.00	2,735	17.0%	10.6	9.9	8.6	2.6	2.3	2.0	26%	25%	25%	
AvivaSA	AL	12.13	10.50	2,183	20.0%	10.7	8.0	7.7	6.0	4.3	3.4	65%	63%	49%	
Garanti Bank	TUT	10.36	10.70	43,512	48.0%	6.6	6.7	5.3	0.9	0.8	0.7	15%	13%	14%	
Halkbank	TUT	5.87	7.20	7,338	49.0%	2.9	5.6	2.9	0.3	0.2	0.2	9%	4%	8%	
Isbank	TUT	6.20	7.08	27,900	31.0%	4.1	4.5	3.8	0.6	0.5	0.4	15%	12%	12%	
TSKB	AL	1.16	1.01	3,248	39.0%	4.9	4.3	3.6	0.7	0.6	0.5	16%	15%	15%	
Vakif Bank	TUT	5.10	5.04	12,750	25.0%	3.1	5.1	3.7	0.4	0.4	0.4	16%	8%	11%	
Yapi Kredi Bank	AL	2.47	3.24	20,864	18.0%	4.5	4.4	3.6	0.5	0.5	0.4	14%	12%	13%	
	Tavsiye	Kapanış Fiyatı	Hedef, Piyasa De,	TL	TL mln	Halka Açık	F/K			FD/FAVÖK			FD/Satışlar		
							'17	'18T	'19T	'17	'18T	'19T	'17	'18T	'19T
<b>Holdingleler</b>															
Enka Insaat	AL	5.93	6.20	29,650	12.0%	18.7	11.7	11.9	7.0	5.6	4.7	1.6	0.7	1.1	
Koc Holding	TUT	20.14	20.10	51,073	22.0%	9.2	8.6	6.2	n.a.	n.a.	n.a.	n.a.	n.a.	n.a.	
Sabancı Holding	AL	9.32	11.20	19,017	44.0%	5.0	4.8	4.1	n.a.	n.a.	n.a.	n.a.	n.a.	n.a.	
Sisecam	TUT	5.13	7.30	11,543	34.0%	5.0	5.4	4.8	4.8	3.9	3.5	1.0	0.7	0.9	
Tekfen Holding	AL	18.22	28.60	6,741	48.0%	4.8	5.4	6.6	2.1	1.6	1.5	0.3	0.1	0.6	
<b>Petrol ve Gaz</b>															
Aygaz	AL	12.50	15.50	3,750	24.0%	16.4	6.0	4.9	5.7	3.9	2.8	0.2	0.2	0.1	
Petkim	AL	3.59	5.70	7,582	44.0%	8.7	6.8	3.9	8.1	7.9	5.0	1.3	1.2	1.2	
Tupras	AL	122.00	150.00	30,551	49.0%	8.2	8.1	6.8	7.5	5.9	4.7	0.5	0.4	0.4	
<b>Enerji</b>															
Aksa Enerji	AL	3.81	4.10	2,336	21.0%	51.5	7.6	4.1	6.1	3.8	2.6	1.3	0.9	0.7	
Zorlu Enerji	SAT	1.47	1.45	2,940	15.0%	85.1	4.4	3.5	7.9	5.1	4.3	2.0	1.5	1.3	
<b>Metaller ve Madencilik</b>															
Erdemir	TUT	8.16	8.62	28,560	48.0%	5.1	6.4	6.2	3.0	3.4	3.3	1.0	0.8	1.0	
Kardemir (D)	AL	2.41	3.30	1,880	89.0%	3.4	5.9	8.8	2.5	3.9	2.4	0.8	0.8	0.5	
<b>Kimyasallar</b>															
Soda Sanayi	AL	5.93	8.60	5,930	39.0%	3.8	4.5	4.0	5.4	3.9	3.0	1.5	1.1	1.3	
<b>Endüstriyel</b>															
Anadolu Cam	TUT	3.88	3.60	2,910	20.0%	6.5	6.9	5.7	6.3	4.9	3.9	1.5	1.1	0.9	
Dogus Otomotiv	AL	9.13	6.70	2,009	15.0%	15.1	15.0	7.0	5.2	4.8	4.6	0.3	0.3	0.2	
Ford Otosan	AL	64.75	77.60	22,721	18.0%	13.5	12.7	9.5	9.1	8.1	6.7	0.8	0.7	0.6	
Tofas	AL	24.90	29.56	12,450	24.0%	9.4	10.8	9.9	6.1	6.5	5.9	0.8	0.7	0.6	
Trakya Cam	AL	3.38	4.40	4,225	28.0%	4.4	4.3	3.8	4.6	3.3	2.6	0.9	0.7	0.6	
Türk Traktor	AL	52.00	51.70	2,775	24.0%	11.6	11.7	7.8	8.3	7.3	5.3	1.1	0.8	0.6	
<b>Tüketici</b>															
Arcelik	TUT	20.12	24.00	13,596	25.0%	16.0	12.4	10.5	7.4	5.7	4.7	0.8	0.6	0.5	
BİM	TUT	45.16	50.00	27,421	60.0%	21.9	18.8	15.4	14.1	11.8	9.5	0.8	0.6	0.6	
Bizim Toptan	TUT	11.08	8.50	665	46.0%	30.7	23.7	20.8	2.7	3.3	3.0	0.1	0.1	0.1	
Coca-Cola İçecek	AL	35.64	41.00	9,066	25.0%	27.7	15.1	11.7	6.4	5.2	4.4	1.1	0.9	0.8	
Migros	AL	23.20	29.93	4,200	36.0%	n.m.	n.m.	210.0	5.7	5.7	5.4	0.3	0.3	0.3	
Ulker	AL	21.72	23.50	7,428	39.0%	10.6	13.2	11.1	9.9	7.9	6.9	1.6	1.2	0.7	
Vestel	AL	12.15	8.50	4,076	26.0%	11.0	58.2	36.4	3.5	5.6	5.0	0.5	0.5	0.5	

Kaynak: Deniz Yatırım Araştırma

**Değerlemeler**

	Tavsiye	Kapanış Fiyatı	Hedef, Piyasa De,		Halka Açık	F/K			PD/DD			Özsermaye Karlı.		
			TL	TL mln		'17	'18T	'19T	'17	'18T	'19T	'17	'18T	'19T
<b>Telekom</b>														
Turk Telekom	TUT	7.23	6.00	25,305	13.0%	n.m.	13.0	8.8	4.8	4.0	3.3	2.0	1.7	1.4
Turkcell	TUT	13.84	16.50	30,448	49.0%	15.1	8.4	6.5	4.7	3.9	3.3	2.1	1.6	1.5
<b>Havacılık</b>														
Pegasus Airlines	G.A.	74.85	G.A.	7,657	36.0%	15.1	7.2	4.3	8.4	3.7	3.2	1.4	1.2	1.1
TAV Airports	TUT	27.46	29.90	9,976	40.0%	6.9	11.9	4.8	4.3	3.8	3.0	1.7	1.8	1.6
Turkish Airlines	0	13.72	U.R.	18,934	50.0%	4.7	4.5	2.7	5.6	5.4	4.7	1.0	0.9	0.9
<b>GYO'lar</b>														
Emlak GYO	AL	1.48	2.28	5,624	51.0%	4.4	5.1	3.8	6.2	5.4	4.1	2.2	2.2	1.3
IS GYO	AL	1.24	1.55	1,189	43.0%	3.5	5.3	7.2	11.3	9.5	12.3	2.2	9.1	9.1

Kaynak: Deniz Yatırım Araştırma

**Dış Borç Piyasası**

	Kupon Oranı	Vade	Vadeye Kalan Yıl	Fiyat	1G, pp	Geriti	1G, bps	Z-spread	Kontrat, \$ mln
<b>USD Eurobond</b>									
Turkey 20	7.00%	5 Haziran 2020	0.48	102.13	0.03	2.55%	-9.0	70	2,000
Turkey 21	5.63%	30 Mart 2021	1.26	103.00	0.00	3.25%	-0.7	156	2,000
Turkey 22	5.13%	25 Mart 2022	2.17	102.25	-0.03	4.08%	1.3	246	1,000
Turkey 22-1	6.25%	26 Eylül 2022	2.58	104.34	0.00	4.57%	-0.1	295	2,500
Turkey 23	3.25%	23 Mart 2023	3.11	95.46	0.02	4.76%	-0.6	315	1,500
Turkey 24	5.75%	22 Mart 2024	3.81	101.90	-0.07	5.25%	1.7	363	2,500
Turkey 25	7.38%	5 Şubat 2025	4.31	108.43	0.11	5.47%	-2.5	384	3,250
Turkey 26	4.25%	14 Nisan 2026	5.55	92.39	-0.01	5.70%	0.3	404	1,500
Turkey 30	11.88%	15 Ocak 2030	6.57	141.54	0.10	6.26%	-1.2	452	1,500
Turkey 34	8.00%	14 Şubat 2034	8.85	112.56	-0.16	6.62%	1.6	481	1,500
Turkey 36	6.88%	17 Mart 2036	9.93	101.40	-0.24	6.73%	2.4	489	2,750
Turkey 38	7.25%	5 Mart 2038	10.38	104.56	-0.11	6.81%	1.0	495	1,000
Turkey 40	6.75%	30 Mayıs 2040	11.30	98.86	0.02	6.85%	-0.2	498	2,000
Turkey 41	6.00%	14 Ocak 2041	11.49	91.11	-0.08	6.80%	0.7	492	3,000
Turkey 43	4.88%	16 Nisan 2043	12.97	80.67	-0.09	6.49%	1.0	460	3,000
Turkey 45	6.63%	17 Şubat 2045	12.09	96.35	-0.30	6.93%	2.6	505	3,000
Turkey 45	6.63%	17 Şubat 2045	12.09	96.35	-0.30	6.93%	2.6	505	3,000
<b>EUR Eurobond</b>									
Turkey 20 E	5.13%	18 Mayıs 2020	0.43	102.16	0.08	0.15%	-19.6	48	2,211
Turkey 21 E	4.35%	12 Kasım 2021	1.88	105.61	0.23	1.37%	-12.3	170	1,382
Turkey 23 E	4.13%	11 Nisan 2023	3.11	105.70	0.04	2.32%	-1.3	260	1,106
<b>Uluslararası Sukuk</b>									
Turkey 24-1	4.49%	25 Kasım 2024	4.48	98.11	-0.18	4.92%	4.3	329	1,000
<b>Samurai</b>									
Turkey 21 JPY	1.87%	18 Mart 2021	1.25	101.77	-0.01	0.46%	0.8	48	1,658
Turkey 22 JPY	1.47%	15 Mart 2022	2.23	102.03	-0.03	0.56%	1.3	58	829
Turkey 24 JPY	1.05%	25 Eylül 2024	4.56	99.67	-	1.12%	-	112	921
Turkey 33 JPY	2.68%	7 Şubat 2033	-	-	-	-	-	-	169
<b>Dual currency GDNs*</b>									
Turkey 20 TRY	10.50%	15 Ocak 2020	-	-	-	-	-	-	-
Turkey 21 TRY	3.00%	6 Ocak 2021	0.53	100.92	0.00	2.13%	-0.6	-	-
Turkey 23 TRY	7.10%	8 Mart 2023	-	-	-	-	-	-	2,523

\* Global depository notes emulating TRY local bonds, while interest and principal on these instruments is paid in USD \*\* Emulating inflation-linked local bonds

## Yasal uyarı:

---

Burada yer alan yatırım bilgi, yorum ve tavsiyeleri yatırım danışmanlığı kapsamında değildir. Yatırım danışmanlığı hizmeti, yetkili kuruluşlar tarafından kişilerin risk ve getiri tercihleri dikkate alınarak kişiye özel sunulmaktadır. Burada yer alan yorum ve tavsiyeler ise genel niteliktedir. Bu tavsiyeler mali durumunuz ile risk ve getiri tercihlerinize uygun olmayabilir. Bu nedenle, sadece burada yer alan bilgilere dayanılarak yatırım kararı verilmesi beklentilerinize uygun sonuçlar doğurmayabilir.

Bu içerikteki yorumlar DENİZ YATIRIM MENKUL KIYMETLER A.Ş.'nin görüşlerini yansıtmaktadır. Bu dokümanda sunulan materyal sağlam kaynaklardan derlenmiştir. Ancak Şirketimiz buradaki yorumların içeriği sonucu üçüncü şahıslara karşı doğabilecek sonuçlara karşı hiç bir sorumluluk kabul etmez. Buradaki içeriğin hiç bir bölümü DENİZ YATIRIM MENKUL KIYMETLER A.Ş.'NİN yazılı izni olmadan çoğaltılamaz, hiç bir şekil ve ortamda yayınlanamaz, alıntı yapılamaz ve kullanılamaz..