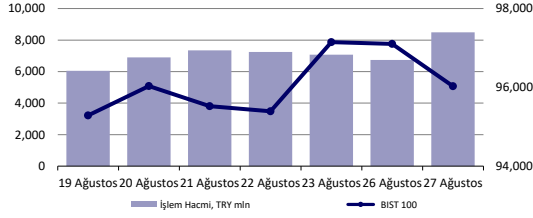


Günlük Bülten

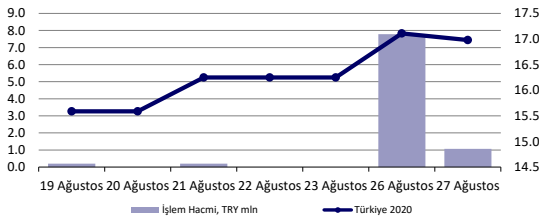
Ekonomik Veriler

Açıklanacak Veriler Saat
Bugün açıklanması beklenen önemli bir veri bulunmuyor
TSİ

Hisse Senedi Piyasası



Bono Piyasası



Endeksler, para piyasaları ve emtia

	Kapanış	Önceki	1 Gün	1 Ay	Yıl Baş.
BIST100	96,030	97,101	-1.1%	-6.6%	5.2%
İşlem Hacmi, TL mln	8,495	6,735	26.1%	16.4%	214.8%
Turkey 2019 (Mar 08, '28)	16.98%	17.11%	-13 bps	-2 bps	49 bps
Turkey 2030	7.24%	7.14%	10 bps	33 bps	-2 bps
TCMB karışık fonlama mlyt	19.58%	19.63%	-5 bps	-182 bps	-448 bps
USD/TRY	5.83	5.82	0.1%	2.8%	10.2%
EUR/TRY	6.47	6.47	0.0%	2.5%	6.5%
Sepet (50/50)	6.15	6.14	0.0%	2.7%	8.2%
DOW	25,778	25,899	-0.5%	-5.2%	10.5%
S&P500	2,869	2,878	-0.3%	-5.2%	14.5%
FTSE	7,090	7,095	-0.1%	-6.1%	5.4%
MSCI EM	965	961	0.4%	-8.0%	-0.1%
MSCI EE	163.00	164.38	-0.8%	-7.6%	7.4%
Shanghai SE Comp	2,902	2,864	1.3%	-1.4%	16.4%
Nikkei	20,456	20,261	1.0%	-5.6%	2.2%
Petrol (Brent)	59.90	59.51	0.7%	8.9%	8.9%
Altın	1,543	1,527	1.0%	8.7%	20.3%

En Çok Yükselen & Düşenler

	Hisse Kodu	Son Kapanış	Gün Değ.	Hacim, TRY bin
En çok yükselenler				
Carrefoursa	CRFSA	3.54	14.2%	97,836
Fenerbahçe	FENER	8.50	7.1%	60,813
Teknosa	TKNSA	2.26	6.6%	97,113
Halk G.M.Y.O.	HLGYO	0.90	5.9%	10,653
Brisa	BRISA	5.52	5.5%	14,499
Dogus Otomotiv	DOAS	5.44	5.4%	25,491
En çok düşenler				
Türk Traktor	TTRAK	34.88	-4.7%	15,757
Bizim Toptan Satış Magazaları	BIZIM	8.07	-4.4%	2,513
Bim Birleşik Magazalar	BIMAS	46.74	-3.9%	192,542
Coca Cola İçecek	CCOLA	34.06	-3.6%	10,391
Tupras	TUPRS	130.40	-3.2%	255,918
Anadolu Efes Biraçılık	AEFES	23.58	-3.1%	17,159

Piyasa Yorumu:

Bu sabah BIST100'de küresel piyasalardaki karışık yönlü seyre istinaden hafif yukarı yönlü bir açılış bekliyoruz. Dün endeks oynaklığı çok yüksek bir gün geçirdi. Endekste ağırlığı yüksek olan TUPRS ve BIMAS en zayıf hisseler arasındaydı, Bankacılık endeksindeki kayıplar da düşüşü sürükledi. Türk Lirası'nda bugün sabah saatlerinde hafif bir değer kazanımı görülürken endekste de gün içinde bir toparlanma çabası görebiliriz.

Destek olarak 95.000 ve 96.000, direnç olarak ise 97.500 ve 99.000 seviyelerini takip ediyoruz. Gün içinde 95.000 – 95.700 arasında işlem aktivitesi bekliyoruz.

Bugünün Haberleri:

Hisse Senetleri

- TKFEN; Tekfen Holding'in bağlı ortaklığı BP Exploration Limited ile USD486 mln değerinde yeni sözleşme imzaladı

Piyasa Yorumu**Günün yorumu**

Küresel piyasalarda takip ettiğimiz risk algılamasında değişiklik söz konusu değil. İhtiyatlı yaklaşım devam ederken gün boyu karışık-ağırlıklı pozitif seyreden ABD endekslerinde kapanışlar eksi yönde gerçekleşti. Yeni gün fiyatlamaları Asya'da ve vadelilerde olumlu olsa da ağırlıklı ABD verilerinin Perşembe ve Cuma günlerinde birikmesi nedeniyle yatırımcılarda bekle-gör-riskli varlıkları tercih etmeme durumu korunabilir. EURUSD paritesi İtalya'dan gelen koalisyon görüşmelerine sınırlı düzeyde tepki verirken, 1.10 ve aşağısına gelmemesini EURGBP çaprazı etkisiyle yorumluyoruz. USDTRY paritesinde dikkat çektiğimiz Londra açılışı ile birlikte 5.85 direncine yönelim söz konusu olurken, kısa vadeli ilk liraya geçiş noktası olarak dikkat çekmekte. 5.75 desteğinin aşağısına gelinmedikçe stresin azalmayacağı ve 5.85-5.95 aralığına hareketlilik isteğinin korunacağı şeklindeki fikrimizi muhafaza ediyoruz. Global risk algılamasındaki bozulma ve güvenli liman arayışının özellikle tahvil piyasaları üzerinden devam etmesi de lira ve diğer GOÜ para birimleri açısından baskı unsuru olmaya devam edecektir.

Orkun.Godek @denizbank.com

Haber başlıkları

Basında çıkan haberler

- **ABD'de hisse senetleri 'ticaret belirsizliği' ile baskılandı;** ABD Başkanı Donald Trump'ın ticaret görüşmelerine dair belirsiz tutumu yatırımcıların ticaret geriliminin çözülmesine dair iyimserliklerini baltalıyor. Buna rağmen Başkan Trump'ın G-7 Liderler Zirvesi'ndeki yatıştırıcı tutumu yatırımcı algısını desteklemişti. / **Asya'da endeksler** ABD ve Çin arasındaki gerilimin belirsizliği fiyatlamasıyla hafif yükseldi. Tokyo, Seul, Hong Kong ve Seul'de gösterge endeksler hafif artıda seyretti.
- ABD Temsilciler Meclisi Dış İlişkileri Komitesi, Türkiye'nin Rusya'dan satın aldığı S-400 hava savunma sistemiyle ilgili ikinci etap teslimata başlanmasının ardından, ABD Başkanı Donald Trump'a yaptırım çağrısında bulundu; Komitenin Twitter hesabından yapılan açıklamada, "Başkan Trump, ABD yasalarının gerektirdiği gibi Türkiye'ye S-400 hava savunma sistemi alımı nedeniyle yaptırım uygulamalısınız. Türkiye'nin çıkarı için en iyisi ABD ile ortaklıktır, Kremlin'le değil" ifadeleri yer aldı.
- Pentagon'dan F-35 açıklaması! ABD Savunma Bakanlığı Müsteşarı Ellen Lord: Türkiye'nin programdan çıkarılması 1 yıl sürer
- Rus uzman Putin-Erdoğan görüşmesini yorumladı: Yeni bir jeopolitik güç doğuyor, Türkiye, yüzünü Rusya yönüne çevirdiğini oldukça net bir şekilde sergiledi / Türkiye ve Rusya, İdlib'de önlerinde uzun ve sıkı bir çalışma olacağını farkında Rusya ve Türkiye liderlerinin bugün gerçekleştirdikleri görüşmenin önemine değinen Rus uzman Andrey Volodin, bu tür görüşmelerin ihtilafli konularda ortak zemin arayan her iki ülkenin de uzun vadeli stratejisi olduğunu belirtti. Volodin ayrıca her iki ülkenin de İdlib'de önlerinde uzun ve sıkı bir çalışma olacağını bildiklerini kaydetti.
- **YPG'nin çoğunluğunu oluşturduğu Suriye Demokratik Güçleri,** Türkiye-Suriye sınırı boyunca 5 ila 14 kilometre hatta geri çekileceğini açıkladı.
- **İBB'den ulaşım ücretleri zammına ilişkin açıklama;** Okul ve personel servisleri, taksi, minibüs, taksi dolmuş ile şehir içi arabalı vapur ücretlerinde zam oranları belli oldu. Taksi ve minibüs ücretlerinde yüzde 25, Okul servis ücretlerinde yüzde 13'lük zam yapıldı.
- **İtalya'da 5 Yıldız Hareketi ile Demokratik Parti arasında** dün yapılan görüşme sonrasında gelen açıklamalar, tarafların bir koalisyon hükümeti kurmaya yakın olduklarını ortaya koydu
- **New York Times'ın konuya yakın kaynaklara dayandığı haberine göre Telegram,** kendi kriptoparası Gram'ı iki ay içinde piyasaya sunmayı planladığı konusunda yatırımcıları bilgilendirdi
- **Kasalarına 711 milyar dolar girdi;** OPEC üyesi ülkelerin petrol ihracından elde ettiği gelir geçen yıl bir önceki yıla göre yüzde 32 artarak 711 milyar dolar yükseldi. ABD Enerji Enformasyon İdaresi (EIA) verilerinden derlenen bilgilere göre, söz konusu gelir artışında ham petrol fiyatlarındaki yükseliş etkili oldu.

Teknik Yorum

BIST 100 Endeks Teknik Analiz

- Dün endeks 95.917– 97.350 arasında işlem gördü ve günü -1.10 % değişimle günü 96.030 seviyesinde kapattı. İşlem hacmi yüksek seviyede gerçekleşti.
- Endeks bir kez daha 97.500 direncine takıldı ve 96.000 destek seviyelerine kadar geriledi. 97.500 üzerine geçmedikçe endeksin kuvvetlenemediğini gözlemliyoruz. 96.000 altında satış baskısının artabileceğini düşünüyoruz. Kısa vadede ilk destek bandı olarak 95.000-96.000 , ana destek olarak 93.500 seviyesini takip ediyoruz. İlk direnç seviyesi olarak ise 97.500 ana hedef / direnç olarak 99.000 seviyesini izliyoruz. 5 g. Ort. 96.240 , 22 g. Ort. 98.990 seviyesindeler.
- Destek olarak 95.000 ve 96.000, direnç olarak ise 97.500 ve 99.000 seviyelerini takip ediyoruz.
- Bu sabah negatif açılış ve sonrasında 95.000 – 95.700 arasında işlem aktivitesi bekliyoruz.

X100 teknik analiz, TL



Kaynak: Bloomberg, Deniz Yatırım Araştırma

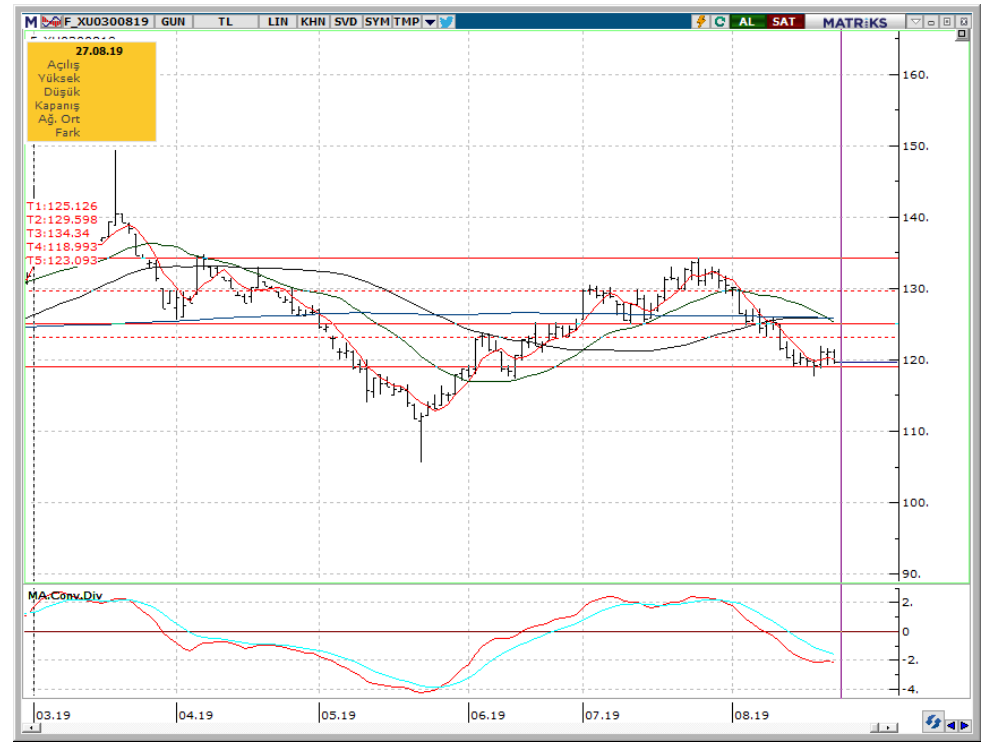
AliBarbaros.Demirer@denizbank.com

Teknik Yorum

VIOP – X30YVADE Teknik Analiz

- Dün endeks 119.325 – 121.400 arasında işlem gördü ve -1.20 % değişimle günü 119.725 seviyesinde kapattı. İşlem hacmi yüksek seviyede gerçekleşti.
- Endeks bir kez daha 121.500 direncine takıldı ve 119.000 seviyelerine kadar geriledi. Endekste 119.000 seviyesini kısa vadeli pozisyonlar için ana destek olarak takip ediyoruz ve bu seviye altında satış baskısının artabileceğini düşünüyoruz.121.500 üzerinde kalıcı olmadan yeni uzun pozisyon alma konusunda temkinli olmak gerektiğini düşünüyoruz. 5 g. Ort. 120.215, 22g ort 125.300 seviyesindeler.
- Destek olarak 117.500 ve 119.000 ; direnç olarak ise 121.500 ve 123.000 seviyelerini görüyoruz.
- Bu sabah negatif açılış ve sonrasında 119.000 – 121.500 arasında işlem aktivitesi bekliyoruz.

X30YVADE teknik analiz, TRY



Kaynak: Bloomberg, Deniz Yatırım Arştırma

AliBarbaros.Demirer@denizbank.com

Hisse senetleri**Tekfen Holding**

Bloomberg Kodu	TKFEN TI
Tavsiye	AL
Fiyat/Hisse	TRY21.48
Hedef Fiyat/Hisse	TRY28.60
Getiri Potansiyeli	33%
HAO	48%
Piyasa değeri	TRY7,948 mln

Tekfen Holding'in bağlı ortaklığı BP Exploration Limited ile USD486 mln değerinde yeni sözleşme imzalandı

Şirketten yapılan açıklamada Tekfen Holding bağlı ortaklıklarından Tekfen İnşaat'ın %40 oranında pay sahibi olduğu iştiraki Azfen Birge Müessesesi (Azfen), BP Exploration (Caspian Sea) Limited ile imzaladığı sözleşme ile toplam ağırlığı 16.936 ton olacak olan 1 adet offshore platformu, delme modülü, hizmet ve yaşam ünitelerinin yapım ve teslim işlerini üstlendiği duyuruldu.

İşin yapım süresi, sözleşmenin yürürlüğe girmesinden itibaren 38 ay olarak öngörülüyor. Projenin toplam bedeli yaklaşık USD486 mln olup, Azfen şirketindeki ortaklık payı kapsamında Tekfen İnşaat'ın projedeki payı yaklaşık USD195 mln olarak hesaplanıyor

OzanCan.Turkmen@denizbank.com

Hisse Senedi Tavsiye Listesi

Deniz Yatırım Model Portföyü

Model Portföy

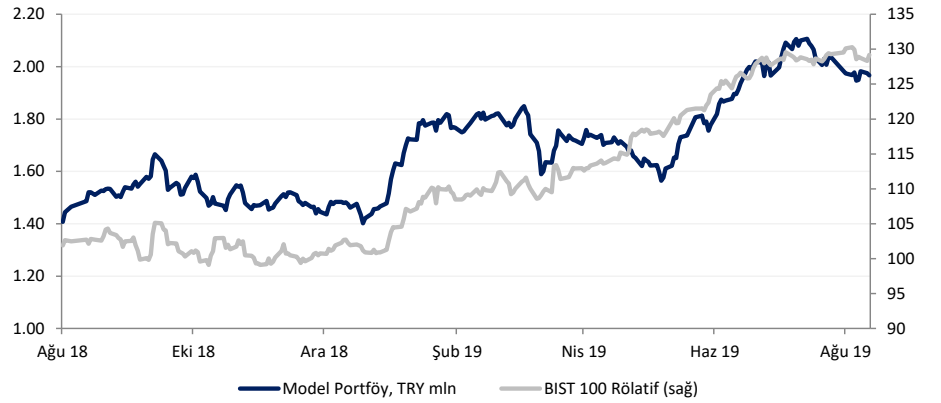
Hisse	Portföye Giriş Tarihi	Nominal Getiri (Portföye girişten itibaren)	BIST-100'e Rölatif Getiri (Portföye girişten itibaren)	Portföydeki Ağırlık
TSKB	07.02.2019	-1.2%	5.8%	8.8%
YKBNK	23.01.2018	-10.2%	10.7%	11.1%
AKBNK	31.05.2019	15.2%	8.6%	10.0%
TCELL	24.07.2019	-10.0%	-3.0%	9.5%
SAHOL	27.09.2018	15.2%	20.3%	9.5%
TKFEN	28.11.2018	7.2%	5.0%	8.2%
TOASO	24.07.2019	-10.1%	-3.2%	9.5%
THYAO	24.07.2019	-10.5%	-3.5%	9.6%
MGROS	07.02.2019	9.6%	17.3%	9.9%
NAKİT				14.1%

Portföy getirisi

	Nominal Getiri	BIST-100'e Rölatif Getiri
2017	47.5%	-0.1%
2018	-11.3%	12.1%
12 aylık	37.5%	29.2%
2019 başından	33.2%	26.6%

Kaynak: Deniz Yatırım Araştırma

Model Portföy geçmiş performansı



Source: Deniz Yatırım Araştırma

Haftalık Takvim

Tarih	Gün	Saat	Olay	Önceki
26 Ağustos	Pazartesi	10:00	Kapasite Kullanım Oranı (Ağustos)	76.2
		10:00	İmalat Güveni (Ağustos)	98.3
27 Ağustos	Salı	-	-	-
28 Ağustos	Çarşamba	10:00	Türkiye Ekonomik Güven Endeksi (Ağustos)	80.70
29 Ağustos	Perşembe	10:00	Yabancı Turist Girişi (Yıllık) (Temmuz)	0.181
		10:00	Ticaret Dengesi (Temmuz)	-3.18
		14:30	Yabancı Net Bono Yatırımları	-
		14:30	Yabancı Net Hisse Yatırımları	-
30 Ağustos	Cuma	-	Zafer Bayramı (Tatil)	-
31 Ağustos 1 Eylül	Haftasonu	-	-	-

Değerlemeler

	Tavsiye	Kapanış Fiyatı	Hedef, Piyasa De,		Halka Açık	F/K			PD/DD			Özsermaye Karlı.			
			TL	TL mln		'17	'18T	'19T	'17	'18T	'19T	'17	'18T	'19T	
Akbank	AL	6.84	8.98	35,568	52.0%	6.3	6.6	5.2	0.8	0.7	0.6	14%	11%	12%	
Anadolu Hayat Emeklilik	TUT	4.92	7.00	2,116	17.0%	8.2	7.7	6.7	2.0	1.8	1.6	26%	25%	25%	
AvivaSA	AL	8.70	10.50	1,566	20.0%	7.6	5.7	5.6	4.3	3.1	2.4	65%	63%	49%	
Garanti Bank	TUT	8.88	10.70	37,296	48.0%	5.6	5.7	4.5	0.8	0.7	0.6	15%	13%	14%	
Halkbank	TUT	5.62	7.20	7,025	49.0%	2.8	5.3	2.8	0.2	0.2	0.2	9%	4%	8%	
Isbank	TUT	5.46	7.08	24,570	31.0%	3.6	4.0	3.4	0.5	0.4	0.4	15%	12%	12%	
TSKB	AL	0.84	1.01	2,352	39.0%	3.6	3.1	2.6	0.5	0.4	0.4	16%	15%	15%	
Vakıf Bank	TUT	4.58	5.20	11,450	25.0%	2.8	3.5	2.7	0.4	0.4	0.3	16%	11%	13%	
Yapı Kredi Bank	AL	2.51	3.24	21,202	18.0%	4.5	4.5	3.7	0.5	0.5	0.4	14%	12%	13%	
	Tavsiye	Kapanış Fiyatı	Hedef, Piyasa De,	TL	TL mln	Halka Açık	F/K			FD/FAVÖK			FD/Satışlar		
							'17	'18T	'19T	'17	'18T	'19T	'17	'18T	'19T
Holdingleler															
Enka Insaat	AL	5.78	6.20	28,900	12.0%	18.3	11.4	11.6	6.8	5.3	4.4	1.6	0.7	1.1	
Koc Holding	TUT	17.42	20.10	44,175	22.0%	8.0	7.4	5.4	n.a.	n.a.	n.a.	n.a.	n.a.	n.a.	
Sabancı Holding	AL	8.64	11.20	17,629	44.0%	4.6	4.5	3.8	n.a.	n.a.	n.a.	n.a.	n.a.	n.a.	
Sisecam	TUT	4.26	7.30	9,585	34.0%	4.1	4.5	4.0	4.2	3.5	3.1	0.9	0.7	0.9	
Tekfen Holding	AL	21.48	28.60	7,948	48.0%	5.7	6.4	7.7	3.0	2.5	2.6	0.4	0.2	0.6	
Petrol ve Gaz															
Aygaz	AL	9.70	15.50	2,910	24.0%	12.7	4.7	3.8	3.1	2.0	1.2	0.1	0.1	0.1	
Petkim	AL	3.43	5.70	7,244	44.0%	8.3	6.5	3.7	7.8	7.7	4.8	1.2	1.2	1.2	
Tupras	AL	130.40	150.00	32,655	49.0%	8.8	8.7	7.3	7.9	6.2	5.0	0.5	0.5	0.4	
Enerji															
Aksa Enerji	AL	2.59	4.10	1,588	21.0%	35.0	5.2	2.8	5.4	3.3	2.2	1.1	0.8	0.8	
Zorlu Enerji	SAT	1.15	1.45	2,300	15.0%	66.6	3.5	2.7	7.5	4.9	4.1	1.9	1.4	1.3	
Metaller ve Madencilik															
Erdemir	TUT	6.43	8.62	22,505	48.0%	4.0	5.0	4.9	2.3	2.5	2.5	0.7	0.6	1.2	
Kardemir (D)	AL	2.06	3.30	1,607	89.0%	2.9	5.1	7.5	2.3	3.6	2.1	0.7	0.7	0.8	
Kimyasallar															
Soda Sanayi	AL	5.59	8.60	5,590	39.0%	3.6	4.2	3.8	5.1	3.6	2.8	1.4	1.0	1.3	
Endüstriyel															
Anadolu Cam	TUT	2.53	3.60	1,898	20.0%	4.2	4.5	3.7	5.0	3.8	3.0	1.2	0.9	0.9	
Doğuş Otomotiv	AL	5.44	6.70	1,197	15.0%	9.0	8.9	4.2	4.0	3.6	3.7	0.3	0.2	0.2	
Ford Otosan	AL	59.15	77.60	20,756	18.0%	12.3	11.6	8.7	8.4	7.5	6.2	0.7	0.7	0.6	
Tofas	AL	17.77	23.24	8,885	24.0%	6.7	7.7	7.1	4.7	5.0	4.6	0.6	0.6	0.6	
Trakya Cam	AL	2.51	4.40	3,138	28.0%	3.3	3.2	2.8	3.7	2.5	2.0	0.7	0.5	0.8	
Türk Traktor	AL	34.88	51.70	1,862	24.0%	7.8	7.8	5.2	6.5	5.5	4.0	0.8	0.6	0.6	
Tüketici															
Arcelik	TUT	16.43	21.00	11,102	25.0%	13.0	10.1	8.5	6.5	5.0	4.2	0.7	0.5	0.5	
BİM	TUT	46.74	50.00	28,381	60.0%	22.7	19.5	16.0	14.6	12.3	9.9	0.8	0.6	0.6	
Bizim Toptan	TUT	8.07	8.50	484	46.0%	22.4	17.3	15.1	1.5	2.0	1.7	0.1	0.1	0.1	
Coca-Cola İçecek	AL	34.06	41.00	8,664	25.0%	26.5	14.4	11.2	6.2	5.0	4.3	1.1	0.9	0.8	
Migros	AL	18.30	23.20	3,313	36.0%	n.m.	n.m.	165.7	4.9	5.0	4.7	0.3	0.3	0.2	
Ulker	AL	16.91	23.50	5,783	39.0%	8.3	10.3	8.6	8.1	6.4	5.6	1.3	1.0	0.7	
Vestel	AL	10.72	8.50	3,596	16.0%	9.7	51.4	32.1	3.3	5.2	4.7	0.5	0.4	0.5	

	Tavsiye	Kapanış Fiyatı	Hedef, Piyasa De,		Halka Açık	F/K			PD/DD			Özsermaye Karl.			
			TL	TL mln		'17	'18T	'19T	'17	'18T	'19T	'17	'18T	'19T	
Akbank	TUT	7.50	7.70	39,000	52.0%	6.9	6.7	4.6	0.9	0.7	0.7	14%	12%	15%	
Anadolu Hayat Emeklilik	TUT	4.90	7.00	2,107	17.0%	8.1	7.6	6.6	2.0	1.8	1.6	26%	25%	25%	
AvivaSA	AL	8.76	10.50	1,577	20.0%	7.7	5.8	5.6	4.3	3.1	2.4	65%	63%	49%	
Garanti Bank	TUT	9.92	10.20	41,664	48.0%	6.3	6.1	4.5	0.9	0.8	0.7	15%	14%	16%	
Halkbank	TUT	6.09	7.79	7,613	49.0%	3.0	3.1	2.1	0.3	0.3	0.2	9%	9%	11%	
Isbank	AL	6.49	7.30	29,205	31.0%	4.3	4.6	3.6	0.6	0.6	0.5	15%	13%	15%	
TSKB	AL	0.80	1.05	2,240	39.0%	3.4	3.4	2.8	0.5	0.6	0.4	16%	15%	17%	
Vakif Bank	AL	4.74	6.20	11,850	25.0%	2.9	3.5	2.8	0.4	0.5	0.4	16%	13%	15%	
Yapi Kredi Bank	AL	2.57	2.45	21,709	18.0%	4.7	4.8	4.1	0.6	0.5	0.4	14%	11%	12%	
	Tavsiye	Kapanış Fiyatı	Hedef, Piyasa De,	TL	TL mln	Halka Açık	F/K			FD/FAVÖK			FD/Satışlar		
							'17	'18T	'19T	'17	'18T	'19T	'17	'18T	'19T
Holdingleler															
Enka Insaat	AL	5.71	6.20	28,550	12.0%	18.0	11.3	11.4	6.7	5.2	4.3	1.6	0.7	1.0	
Koc Holding	TUT	17.64	20.10	44,733	22.0%	8.1	7.5	5.5	n.a.	n.a.	n.a.	n.a.	n.a.	n.a.	
Sabancı Holding	AL	9.29	11.20	18,955	44.0%	4.9	4.8	4.0	n.a.	n.a.	n.a.	n.a.	n.a.	n.a.	
Sisecam	TUT	4.91	7.30	11,048	34.0%	4.7	5.1	4.6	4.6	3.8	3.4	1.0	0.7	0.9	
Tekfen Holding	AL	25.12	28.60	9,294	48.0%	6.6	7.4	9.0	3.9	3.4	3.8	0.5	0.2	0.6	
Petrol ve Gaz															
Aygaz	AL	8.72	15.50	2,616	24.0%	11.5	4.2	3.4	2.3	1.4	0.7	0.1	0.1	0.1	
Petkim	AL	3.94	5.70	8,321	44.0%	9.5	7.4	4.3	8.6	8.4	5.2	1.4	1.3	1.2	
Tupras	AL	113.10	150.00	28,322	49.0%	7.6	7.5	6.3	7.1	5.6	4.5	0.5	0.4	0.4	
Enerji															
Aksa Enerji	AL	2.41	4.10	1,478	21.0%	32.6	4.8	2.6	5.3	3.3	2.2	1.1	0.8	0.8	
Zorlu Enerji	SAT	1.20	1.45	2,400	15.0%	69.5	3.6	2.8	7.6	4.9	4.2	1.9	1.5	1.3	
Metaller ve Madencilik															
Erdemir	TUT	7.53	8.62	26,355	48.0%	4.7	5.9	5.7	2.8	3.1	3.0	0.9	0.7	1.2	
Kardemir (D)	AL	2.19	3.30	1,709	89.0%	3.1	5.4	8.0	2.4	3.7	2.3	0.8	0.7	0.9	
Kimyasallar															
Soda Sanayi	AL	6.21	8.60	6,210	39.0%	4.0	4.7	4.2	5.7	4.1	3.2	1.6	1.1	1.3	
Endüstriyel															
Anadolu Cam	TUT	2.82	3.60	2,115	20.0%	4.7	5.0	4.1	5.3	4.1	3.2	1.2	0.9	0.9	
Dogus Otomotiv	AL	5.27	6.70	1,159	15.0%	8.7	8.7	4.1	3.9	3.5	3.7	0.2	0.2	0.2	
Ford Otosan	AL	60.35	77.60	21,177	18.0%	12.6	11.9	8.9	8.5	7.7	6.3	0.7	0.7	0.6	
Tofas	AL	19.46	23.24	9,730	24.0%	7.3	8.4	7.7	5.0	5.3	4.9	0.7	0.6	0.6	
Trakya Cam	AL	2.86	4.40	3,575	28.0%	3.7	3.6	3.2	4.0	2.8	2.3	0.8	0.6	0.8	
Türk Traktor	AL	32.76	51.70	1,748	24.0%	7.3	7.4	4.9	6.2	5.3	3.9	0.8	0.6	0.7	
Tüketici															
Arcelik	TUT	19.17	21.00	12,954	25.0%	15.2	11.8	10.0	7.2	5.5	4.6	0.7	0.6	0.5	
BİM	TUT	84.95	100.00	25,791	60.0%	20.6	17.7	14.5	13.2	11.1	8.9	0.8	0.6	0.5	
Bizim Toptan	TUT	6.76	8.50	406	46.0%	18.7	14.5	12.7	1.0	1.5	1.2	0.0	0.0	0.1	
Coca-Cola İçecek	AL	33.40	41.00	8,496	25.0%	26.0	14.2	11.0	6.1	4.9	4.2	1.0	0.8	0.8	
Migros	AL	14.26	23.20	2,582	36.0%	n.m.	n.m.	129.1	4.3	4.4	4.2	0.3	0.2	0.3	
Ulker	AL	18.93	23.50	6,474	39.0%	9.2	11.5	9.6	8.9	7.0	6.2	1.4	1.1	0.7	
Vestel	AL	10.63	8.50	3,566	22.0%	9.6	50.9	31.8	3.3	5.2	4.7	0.5	0.4	0.5	

Değerlemeler

	Tavsiye	Kapanış Fiyatı	Hedef, Piyasa De,		Halka Açık	F/K			PD/DD			Özsermaye Karl.		
			TL	TL mln		'17	'18T	'19T	'17	'18T	'19T	'17	'18T	'19T
Telekom														
Türk Telekom	TUT	5.23	6.00	18,305	13.0%	n.m.	9.4	6.3	3.9	3.3	2.7	1.7	1.4	1.2
Türkcell	TUT	12.10	16.50	26,620	49.0%	13.2	7.4	5.7	4.3	3.6	3.0	1.9	1.5	1.5
Havacılık														
Pegasus Airlines	AL	71.10	37.50	7,274	36.0%	14.3	21.5	21.9	8.2	8.5	8.6	1.3	1.2	1.1
TAV Airports	TUT	23.06	29.90	8,377	40.0%	5.8	10.0	4.0	3.7	3.2	2.4	1.5	1.5	1.9
Turkish Airlines	AL	11.54	21.40	15,925	50.0%	3.9	3.8	2.3	5.3	5.2	4.5	1.0	0.9	0.9
GYO'lar														
Emlak GYO	AL	1.17	1.90	4,446	51.0%	3.5	4.0	3.0	5.3	4.6	3.4	1.9	1.8	1.3
İS GYO	AL	0.87	1.55	834	48.0%	2.4	3.7	5.1	9.7	8.0	10.2	1.9	7.6	9.1

Dış borç piyasası

	Kupon Oranı	Vade	Vadeye Kalan Yıl	Fiyat	1G, pp	Geriti	1G, bps	Z-spread	Kontrat, \$ mln
USD Eurobond									
Turkey 19-1	7.50%	7 Kasım 2019	0.19	100.60	-	4.14%	-	195	1,500
Turkey 20	7.00%	5 Haziran 2020	0.75	101.94	-0.17	4.38%	21.0	250	2,000
Turkey 21	5.63%	30 Mart 2021	1.50	101.38	-0.08	4.71%	5.2	310	2,000
Turkey 22	5.13%	25 Mart 2022	2.39	99.18	-0.03	5.47%	1.5	401	1,000
Turkey 22-1	6.25%	26 Eylül 2022	2.77	101.22	-0.07	5.81%	2.6	439	2,500
Turkey 23	3.25%	23 Mart 2023	3.33	91.19	-0.58	6.04%	19.5	465	1,500
Turkey 24	5.75%	22 Mart 2024	3.97	97.62	-0.14	6.36%	3.6	500	2,500
Turkey 25	7.38%	5 Şubat 2025	4.57	103.43	-0.66	6.61%	14.2	526	3,250
Turkey 26	4.25%	14 Nisan 2026	5.67	87.57	-0.05	6.60%	1.2	525	1,500
Turkey 30	11.88%	15 Ocak 2030	6.73	133.36	-0.92	7.24%	10.4	585	1,500
Turkey 34	8.00%	14 Şubat 2034	8.96	105.87	-0.91	7.33%	9.9	588	1,500
Turkey 36	6.88%	17 Mart 2036	9.67	95.77	-0.45	7.32%	4.9	585	2,750
Turkey 38	7.25%	5 Mart 2038	10.06	98.82	-0.41	7.37%	4.2	588	1,000
Turkey 40	6.75%	30 Mayıs 2040	10.91	92.91	-0.19	7.42%	1.9	592	2,000
Turkey 41	6.00%	14 Ocak 2041	11.43	84.99	-0.23	7.41%	2.5	590	3,000
Turkey 43	4.88%	16 Nisan 2043	12.56	76.33	-0.61	6.92%	6.4	540	3,000
Turkey 45	6.63%	17 Şubat 2045	11.95	90.07	-0.40	7.51%	3.8	599	3,000
Turkey 45	6.63%	17 Şubat 2045	11.95	90.07	-0.40	7.51%	3.8	599	3,000
EUR Eurobond									
Turkey 19 E	5.88%	2 Nisan 2019	-	-	-	-	-	-	-
Turkey 20 E	5.13%	18 Mayıs 2020	0.72	102.59	-0.03	1.45%	2.5	190	2,217
Turkey 21 E	4.35%	12 Kasım 2021	2.08	104.14	-0.13	2.40%	5.5	293	1,386
Turkey 23 E	4.13%	11 Nisan 2023	3.39	102.46	-0.11	3.39%	3.1	392	1,109
Uluslararası Sukuk									
Turkey 18-1	4.56%	10 Ekim 2018	-	-	-	-	-	-	-
Turkey 18-2	2.80%	26 Mart 2018	-	-	-	-	-	-	-
Turkey 24-1	4.49%	25 Kasım 2024	4.65	94.57	0.18	5.70%	-4.0	436	1,000
Samurai									
Turkey 21 JPY	1.87%	18 Mart 2021	1.52	102.16	-0.01	0.46%	-0.5	58	1,700
Turkey 22 JPY	1.47%	15 Mart 2022	2.49	102.45	-0.03	0.49%	0.6	65	850
Turkey 24 JPY	1.05%	25 Eylül 2024	4.82	100.26	-0.01	-2.14%	0.2	117	945
Turkey 33 JPY	2.68%	7 Şubat 2033	-	-	-	-	-	-	174
Dual currency GDNs*									
Turkey 20 TRY	10.50%	15 Ocak 2020	-	-	-	-	-	-	1,508
Turkey 21 TRY	3.00%	6 Ocak 2021	0.66	97.21	0.03	5.16%	-2.2	-	1,287
Turkey 23 TRY	7.10%	8 Mart 2023	-	-	-	-	-	-	2,500

* Global depositary notes emulating TRY local bonds, while interest and principal on these instruments is paid in USD ** Emulating inflation-linked local bonds

Yasal uyarı:

Burada yer alan yatırım bilgi, yorum ve tavsiyeleri yatırım danışmanlığı kapsamında değildir. Yatırım danışmanlığı hizmeti, yetkili kuruluşlar tarafından kişilerin risk ve getiri tercihleri dikkate alınarak kişiye özel sunulmaktadır. Burada yer alan yorum ve tavsiyeler ise genel niteliktedir. Bu tavsiyeler mali durumunuz ile risk ve getiri tercihlerinize uygun olmayabilir. Bu nedenle, sadece burada yer alan bilgilere dayanılarak yatırım kararı verilmesi beklentilerinize uygun sonuçlar doğurmayabilir.

Bu içerikteki yorumlar DENİZ YATIRIM MENKUL KIYMETLER A.Ş.'nin görüşlerini yansıtmaktadır. Bu dokümanda sunulan materyal sağlam kaynaklardan derlenmiştir. Ancak Şirketimiz buradaki yorumların içeriği sonucu üçüncü şahıslara karşı doğabilecek sonuçlara karşı hiç bir sorumluluk kabul etmez. Buradaki içeriğin hiç bir bölümü DENİZ YATIRIM MENKUL KIYMETLER A.Ş.'NİN yazılı izni olmadan çoğaltılamaz, hiç bir şekil ve ortamda yayınlanamaz, alıntı yapılamaz ve kullanılamaz..