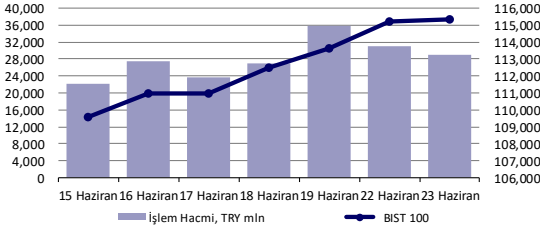


## Ekonomik Veriler

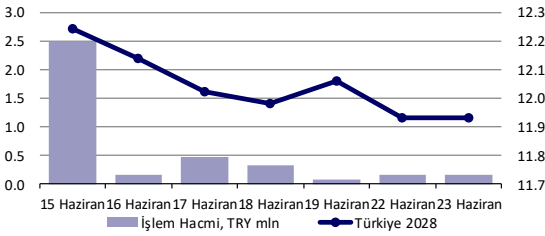
Açıklanacak Veriler Saat

TSİ

## Hisse Senedi Piyasası



## Bono Piyasası



## Endeksler, para piyasaları ve emtia

	Kapanış	Önceki	1 Gün	1 Ay	Yıl Baş.
BIST100	115,339	115,190	0.1%	12.0%	0.8%
İşlem Hacmi, TL mln	28,953	30,908	-6.3%	89.4%	138.0%
Turkey 2028 (Mar 08, '28)	11.93%	11.93%	0 bps	190 bps	19 bps
Turkey 2030	6.68%	6.61%	7 bps	-46 bps	61 bps
TCMB karışık fonlama mlyt	7.52%	7.53%	-1 bps	-70 bps	-391 bps
USD/TRY	6.85	6.85	0.0%	0.5%	15.1%
EUR/TRY	7.75	7.71	0.5%	4.4%	16.2%
Sepet (50/50)	7.30	7.28	0.3%	2.5%	15.7%
DOW	26,156	26,025	0.5%	6.9%	-8.3%
S&P500	3,131	3,118	0.4%	5.9%	-3.1%
FTSE	6,320	6,245	1.2%	5.5%	-16.2%
MSCI EM	1,015	1,000	1.4%	12.1%	-9.0%
MSCI EE	153.10	150.22	1.9%	9.0%	-20.7%
Shanghai SE Comp	2,971	2,965	0.2%	5.6%	-2.6%
Nikkei	22,549	22,437	0.5%	10.6%	-4.7%
Petrol (Brent)	42.38	42.63	-0.6%	-32.7%	-32.7%
Altın	1,768	1,754	0.8%	1.9%	16.6%

## En Çok Yükselen & Düşenler

Hisse Kodu	Son Kapanış	Gün Değ.	Hacim, TRY bin
<b>En çok yükselenler</b>			
Dogtas Kelebek Mobilya	DGKLB	2.48 9.7%	41,344
Karsan Otomotiv	KARSN	2.73 7.1%	1,196,154
Sekerbank	SKBNK	1.40 4.5%	668,816
Bizim Topcan Satış Magazaları	BIZIM	20.32 4.3%	571,441
Eczacıbaşı İlaç	ECILC	6.31 4.3%	647,453
Türk Telekom	TTKOM	8.11 4.2%	412,344
<b>En çok düşenler</b>			
Galatasaray	GSRAY	2.88 -4.3%	226,256
Enka İnşaat	ENKAI	6.27 -3.4%	124,506
Halk Bankası	HALKB	6.24 -3.3%	655,226
İsıklar Enerji Ve Yapı Holding	IEYHO	0.81 -2.4%	43,291
T. Vakıflar Bankası	VAKBN	5.23 -2.1%	701,128
Besiktas Futbol Yat.	BJKAS	2.40 -1.6%	20,494

## Günlük Bülten

### Piyasa Yorumu:

Bu sabah BIST100'de MSCI tarafından yapılan değerlendirme sonucunda aşağı yönlü bir açılış beklemekteyiz. Türkiye'nin gelişen ülkeler statüsünün kaybolması riski, piyasadan çıkışlar anlamına gelebileceği için temkinli olunması gerektiği düşüncesindeyiz. Endeks, üst üste 6 gün pozitif kapatmayı başarırken dün kapanışa doğru satışların artması dikkat çekti.

Bu sabah negatif açılış ve sonrasında 112.500 - 116.000 arasında işlem aktivitesi bekliyoruz.

### Bugünün Haberleri:

#### Hisse Senetleri

- **KRDMD; 3Ç20 Satış Hacminde Geçen Yıla Kıyasla %34 artış öngörüyor**
- MSCI Türkiye'yi gelişmekte olan ülkeler endeksinden çıkarabileceği uyarısında bulundu

#### Ekonomik Veriler

- 10.00 : Türkiye, kapasite kullanım oranı, Haziran,
- 10.00 : Türkiye, reel sektör güven endeksi, Haziran,
- 10.00 : ECB, Lane konuşması,
- 11.00 : Almanya, IFO iş dünyası iklimi, 85.0, Haziran,
- 16.00 : IMF, dünya ekonomisi beklentileri, önceki beklenti -%3-2020,
- 19.30 : Fed, Evans konuşması,
- 22.00 : Fed, Bullard konuşması.

**Piyasalarda bugün****Piyasalarda Bugün**

Global piyasaların mevcut iyimser yaklaşımını koruma isteğinin yanında gelen haber akışı için de bardağın dolu tarafını görme ve risk iştahında keskin dönüş yapmama eğiliminde henüz değişiklik söz konusu değil. Nitekim beklendiği üzere 23 Haziran günü açıklanan dünya çapındaki PMI verilerine gösterilen tepki mekanizması da bu kapsamda gerçekleşti. Euro Bölgesi'nde Haziran ayına ait öncü PMI göstergeleri Fransa önderliğinde toparlanma ve eşik değer olan 50.0 seviyesinin üzerine yükselme gösterirken, benzer eğilim aynı momentumda olmasa da Almanya cephesi için de gözlemlendi. Günün ikinci yarısında her ne kadar piyasalar nezdinde ISM ölçeğinde etkisi olmasa da Markit tarafından hesaplanan PMI verilerine ABD tarafında da olumlu tepki ortaya konuldu.

Öncü göstergelerin son dönemin meşhur tartışma konusu olarak öne çıkan "V" tipi toparlanma beklentilerini güçlendirmesi 3 günlük Amerikan doları değerlenmesine son verirken risk iştahının da hisse senetleri liderliğinde korunmasına imkan tanıdı. ABD'de teknoloji grubu Nasdaq önderliğinde 8 günlük rallisini farklı bir noktaya taşıırken, gelecek 12 ay vade için hesaplanan f/k oranını da 40.0x seviyesine yaklaştırmış oldu. Gün sonunda Nasdaq açısından 2020 performansı %12 yükselişe işaret ederek sergilenen kayıpların ciddi anlamda üzerinde toparlanmayı gösterirken, bahse konu rakamlar Dow Jones için %8, S&P 500 endeksi içinse %3 değer kayıplarına işaret etmekte.

Hafta ortası işlemlerinde azalan işlem hacimleri ve risk iştahından sapma göstermeme durumunda farklılaşma henüz yok. Spot Asya işlemleri ve vadeli ABD endeksleri pozitif tarafta oluşuma işaret ederken, gelişmiş ve gelişmekte olan ülke para birimleri Amerikan doları karşısında güçlü seyrediyor. ABD'de açıklanan stok rakamlarının artmasına paralel petrol fiyatlamaları açısından yukarı yönlü baskı azalırken, ons altın cephesinde \$1765 seviyesi üzerindeki seyir devam ediyor. Bahse konu seviye yükselişin devamı açısından yakından izlediğimiz \$1740 desteği sonrasındaki en kritik nokta konumunda. EUR çaprazındaki toparlanma kaynaklı genele yayılır zayıf Amerikan doları temasının devam etmesi durumunda fiyatların \$1800 bölgesine yakınsama isteği muhafaza edilebilir. ETF'ler mevcut eğilime en önemli katkıyı sağlayan kesim olarak öne çıkıyor.

Risk algısını destekleyen en önemli unsur olarak EUR değer kazanımını öne çıkarma düşüncemizi henüz güncellemiş değiliz. Paritenin 1.1320/30 bölgesi üzerinde tutunmayı başarması durumunda 1.14-1.15 aralığına yükseliş potansiyeli taşıdığı ve böylesi gelişmenin risk algısını artan miktarda destekleyeceğini düşündüğümüzü belirtmek isteriz.

Yerel varlıklar cephesinde hisse senetlerine dair iyimser görüntünün ötelenen düzeltme ihtiyacı ile birlikte genel olarak korunmaya devam edeceğini düşünüyoruz. Geri çekilmelerde 110000-114000 aralığında kalmayı başarabilen BİST 100 endeksinde yükseliş isteği korunabilir.

[Orkun.Godek@denizbank.com](mailto:Orkun.Godek@denizbank.com)

**Haber Akışı****Haber Akışı**

Risk algısının hemen hemen tüm varlık grupları özelinde artan ölçekte korunduğu 23 Haziran işlemlerinde gelişmekte olan ülke para birimlerinin de Amerikan doları karşısında değer kazandığını belirtmek gerekiyor. Brezilya reali günü %2'ye yakın değer kazancı ile grup üyelerine önderlik ederek tamamlarken, Türk lirası ise son dönem içerisinde yatay seyrini devam ettirdi ve günü %0.04'lük sınırlı zayıflama ile geride bıraktı. BİST 100 endeksi kapanışı %0.1 yükselişle 115338 puan seviyesinden gerçekleşirken, 10 yıllık tahvilde faizin son düzeyi %11.80'i işaret etti. CDS cephesinde ise %1.27 düşüşle 473bp takip edildi.

EMEA bölgesi işlemlerinde iyimserliğin genele yayılarak korunduğu bir gün geride kaldı. Euro Stoxx 50 %1.76, FTSE 100 %1.21, DAX %2.13 ve Rusya (RTS, USD) grubu %1.94 yükseliş performansı sergiledi. Özellikle Almanya varlıklarında bir süredir gözlenen yataylaşmanın ardından önemli oranda primlenme takip edilmesi Avrupa grubunu destekleyen itici güç oldu.

Amerika kıtası fiyatlamalarında Avrupa ölçeğinde güçlü alımlar ile gün tamamlanmamış olsa da risk iştahında sapma gözlenmemesi yatırımcılar açısından önemliydi. Majör ABD endekslerinde teknoloji grubu önderliğinde yükseliş eğilimi korunurken, Nasdaq kapanışı %0.74 değer kazancına işaret etti. Kıtada yer alan gelişmekte olan ülke varlıkları Kolombiya'daki %1.54'lük kayıp dışında genel eğilime paralel seyrederken, Bovespa %0.64, Merval ise %1.14 yükseldi.

Asya'da yeni gün işlemleri iyimserliğin devamına işaret ediyor. TSİ 08.10/ NKY 225 -%0.01, Hang Seng %0.06 ve KOSPI Kuzey Kore'nin askeri tatbikatları durduğu açıklamasıyla %1.56 yükseliş ortaya koyarken, CNH-CNY spreadi -63 pips seviyesinde oluşmakta. PBOC tarafından fixing kur ayarlaması ise 7.0555 ile yuanda değer kazancını gösteriyor.

[Orkun.Godek@denizbank.com](mailto:Orkun.Godek@denizbank.com)

**Fiyatlamalar****Fiyatlamalar**

BİST 100 işlemlerinde mevcut pozitif eğilimin orta vadede korunması açısından takip ettiğimiz iki kritik seviye 108200 ve 106000. Söz konusu bölgelerin gerisinde kapanış gerçekleşmedikçe risk iştahı açısından problem görmüyoruz. Dış fiyatlama koşullarındaki yaklaşım ekstra ülke ayırışmamız söz konusu olmadıkça risk iştahındaki hareketlilik üzerinde etkili olmaya devam edecektir. Takip edilen hızlı yükselişin ardından 110000-114000 aralığında düzeltme isteği belirebilir. Haftalık kapanış açısından 114400 bölgesi üzerini izleyeceğiz. Bu durumda 120000 bölgesi yeni hedef konumuna gelecektir.

USDTRY paritesi işlemlerinde 6.80-6.65 seviyeleri haftalık bazda destek, 6.88 ise direnç olarak izlenebilir.

EURUSD paritesi fiyatlamalarında global Amerikan doları yaklaşımı ana etken konumunda kalmaya devam ederken bölgeye dair haber akışı da fiyatlamalara yön verir durumda. 1.1190-1.1050 aşağı yönde önemli destek seviyeleri konumunda. Öne çıktığını düşündüğümüz ilk kritik direnç seviyeleri 1.1330/80. Söz konusu bölge üzerindeki kapanışlar 1.15 potansiyeli taşıyabilir. Henüz kalıcı EUR değerlenmesi beklentisinde değiliz.

[Orkun.Godek@denizbank.com](mailto:Orkun.Godek@denizbank.com)

**KAP ve Şirket Haberleri****KAP ve Şirket Haberleri**

- **Genel kurulu bugün yapılacak şirketler:** 10:00 RYSAS / 11:00 ACSEL / 12:00 RYGYO / 13:00 GEDZA / 14:00 HLGYO
- **İlgili hakları kullanılmış olarak işlem görecektir paylar:** (kar payı ödemesi) **EGSER:** Brüt: 0,0445 Net: 0,0378
- **ISBIR-NTHOL:** Nakit Kar Payı Ödeme Şekli = Ödenmeyecek
- **ASUZU:** DÜNYA'nın canlı yayın konduğu olan Anadolu Isuzu Genel Müdürü Tuğrul Arıkan, Ceyhan Kuburlu'nun sorularını yanıtladı. Yurt içinde yıl sonu itibarıyla iyi tablo beklediklerini söyleyen Arıkan, ihracatta ise telafinin çok kolay olmadığını dile getirdi. Sağlıkla ilgili bütün önlemleri aldıktan sonra 13 Nisan'da fabrikayı yeniden açtıklarını hatırlatarak, "Bu karardan sonra dönüp baktığımızda sağlıkla ilgili doğru işler yaptığımızı görüyoruz. Bu hafta, COVID öncesi kapasiteye, üretime dönüyoruz. Önce yarı kapasite ile başladık. Bu haftaya kadar böyle çalıştık. Talepte enteresan gelişmeler oldu. Özellikle mayıstan başlayarak yurt içindeki talep yükseldi. Yurt içinde yıl sonu itibarıyla iyi tablo bekliyoruz" diye konuştu. Türkiye'nin yeni durumlara Avrupalılardan daha hızlı adapte olduğunu söyleyen Arıkan, "Pandemi döneminde bunu gördük. Daha erken işe başladık. İhracatta da erken başlayacağız" dedi. Bazı ülkelerde talebin kolay açılmayacağını da vurgulayan Arıkan, "Bu yıl otomotiv açısından ihracatta mutlak düşüş olacak. Bunu kapatmak imkansız" ifadelerine yer verdi.
- **AVGYO:** Samsun ili, Çarşamba ilçesi okul binasının kiraya verilmesi
- **DIRIT:** % 42 oranında payına sahip bulunduğu 2.200.000 TL ödenmiş sermayeli Diriplik Diriliş İplik San.ve Tic.A.Ş sermayesi içerisindeki sahip olduğumuz 944.000 adet payımızın Savaş KOLLİK'e, 1 TL nominal değerli pay fiyatının 2,75 TL olarak belirlenerek, toplam 2.596.000,00 TL'ye satılmasına karar verilmiştir.
- **ODAS:** brüt nakit girişinden halka arz nedeni ile katlanılan giderler de düşüldükten sonra kalan tutarın tamamı olan toplam 336.435.085,77 TL mali borçların ana para ve faiz ödemelerinde kullanılmıştır.
- **PETKM:** ABD ve Almanya menşeli süspansiyon tipi polivinil klorür ürününe yönelik yürürlükte bulunan dampedinge karşı kesin önleme ilişkin olarak nihai gözden geçirme soruşturması açıldı; Yerli üretici Petkim Petrokimya Holding A.Ş. tarafından gerçekleştirilen başvuruya istinaden Amerika Birleşik Devletleri ve Almanya Federal Cumhuriyeti menşeli 3904.10.00.00.19 gümrük tarife istatistik pozisyonu altında yer alan "yalnız süspansiyon tipi polivinil klorür" ürününe yönelik yürürlükte bulunan dampedinge karşı kesin önlemlere ilişkin olarak nihai gözden geçirme soruşturması açılması ve açılan soruşturmanın usul ve esaslarını belirleyen tebliğ bugünkü Resmi Gazete'de yayımlandı. Ticaret Bakanlığı İthalat Genel Müdürlüğü, başvurunun incelenmesi neticesinde, uygulanan dampedinge karşı önlemin yürürlükten kalkması halinde dampedingin ve zararın devam etmesi veya yeniden meydana gelmesinin muhtemel olduğuna ilişkin olarak bir nihai gözden geçirme soruşturması açılmasına karar verdi.
- **SunExpress,** Almanya'daki yan kuruluşu SunExpress Almanya'nın uçuş operasyonlarını durdurarak, Türkiye merkezli faaliyetlerinde konumunu sağlamlaştırmak için tüm filosunu tek bir Genel Havacılık İşletme Ruhsatı (AOC) altında topluyor
- **BEYAZ EŞYA SEKTÖRÜ:** Beyaz eşyada kredi bereketi; Kamu bankalarının başlattığı kredi destek paketi beyaz eşyada ertelenen talebi harekete geçirdi. Haziran ayına yaklaşık % 30 artışla başlayan sektör, ihracatta da hormonlu bir büyüme beklentisi içinde. <https://www.dunya.com/ekonomi/beyaz-esyada-kredi-bereketi-haberi-473413>

**Basında Çıkan Haberler**

- **Avrupa Borsaları, Avrupa'da Satınalma Yöneticileri Endeksi (PMI) verilerinin ekonomideki daralmanın yavaşladığını göstermesi ve ABD-Çin geriliminin hafiflemesinin etkisiyle günü yükselişle tamamladı;** Stoxx Europe 600 % 1,3 yükselerek 367,4 puandan kapandı. Fransa'da CAC 40 endeksi % 1,39 artarak

5.017,68 puana, İtalya'da FTSE MIB 30 endeksi ise % 1,86 değer kazanarak 19.841,58 puana yükseldi. Almanya'da DAX 30 endeksi günü % 2,13 yükselişle 12.523,76 seviyesinden, İngiltere'de FTSE 100 endeksi % 1,21'lik artışla 6.320,12 seviyesinden kapandı. Öte yandan, Almanya merkezli elektronik ödeme sistemleri şirketi Wirecard AG'nin hisseleri, 1,9 milyar eurodan fazla muhasebe skandalının ortasında düşüşünü sonlandırarak, bugün % 25'e yakın değer kazandı. Alman ilaç ve kimya şirketi Bayer AG'nin hisseleri, yabancı otları yok etmek için kullanılan ilaçlarındaki glifosat maddesinin kan kanserine yol açtığına yönelik açılan davalarda, şirketin 8-10 milyar dolarlık bir anlaşmaya yakın olunduğuna dair haberlerin ardından bugün yaklaşık % 6 değer kazandı. Bu arada, Avrupa ekonomisinin lokomotif ülkesi Almanya'da bileşik PMI, haziran ayında 13,5 puan ile beklentilerin üzerinde artarak 45,8 puana yükseldi. Bu rakam ülkenin özel sektöründe resesyonun haziranda hafiflediği ve ekonomide Covid-19 salgını sonrası yavaş toparlanmanın devam ettiği olarak değerlendirildi. ABD Başkanı Donald Trump, dün sosyal medya hesabından yaptığı paylaşımda, ABD ve Çin arasındaki ticaret anlaşmasının bozulmadığını ve Pekin'in anlaşma şartlarına uymaya devam edeceğini umduğunu belirtmişti./ **ABD'de endeksler (Kovid-19) salgını nedeniyle gerileyen ekonomik verilerin toparlanma göstermeye başlaması ve teknoloji hisselerinin değer kazanması ile yükselişe kapandı;** Dow Jones endeksi 130 puanın üzerinde değer kazandı ve % 0,50 artışla 26.156,10 puana yükseldi. S&P 500 endeksi % 0,46 kazançla 3.132,08 puana çıktı. Nasdaq endeksi ise % 0,74 artışla 10.131,37 puana yükselerek tüm zamanların en yüksek kapanışını kaydetti. ABD'de bugün açıklanan verilere göre, ülkede imalat sanayi Satın Alma Yöneticileri Endeksi (PMI), haziranda 9,8 puanlık artışla 49,6 değerine yükseldi ve piyasa beklentisinin üzerinde bir seyir izledi. Ayrıca, ABD'de yeni konut satışları da mayısta aylık % 16,6 artışla 676 bine yükseldi ve piyasa beklentilerinin üzerinde bir artış gösterdi./ **Asya Borsaları Çarşamba günü işlemlerde karışık bir görünüm sergiledi;** Açılışta Hong Kong'da hisse senetleri satıcıları seyrederken, Japonya ve Sidney'de de endeksler geriledi. Kore hisse senetleri ise artış kaydetti. Yeni Zelanda doları, Merkez Bankası'nın ekonomik risklerin aşağı yönlü mevcut durumunu koruduğunu bildirmesinin ardından kazanımlarını tersine çevirdi. Banka Çarşamba günü açıklanan karar ile politika faizinde değişikliğe gitmeyerek, faizi yüzde 0.25 seviyesinde korudu ve gerekli durumda daha fazla teşvik yapılabileceğini belirtti.

- **ABD Hazine Bakanı Mnuchin:** ABD'nin likidite akışı çok. Borcunun yükü az. Çok ciddi bir şekilde yeni bir teşvik paketini değerlendiriyoruz. Yeni paket Temmuzda geçebilir.
- **St. Louis Fed Başkanı James Bullard,** ABD'nin koronavirüs salgınının etkilerini düzeltmeye devam ettiğini ve yılın son 6 ayında ekonomide anlamlı bir toparlanma görüleceği konusunda iyimser olmaya devam ettiğini söyledi.
- **Beyaz Saray'ın baş ekonomi danışmanı olan Ulusal Ekonomik Konsey Direktörü Larry Kudlow,** ABD ile Çin arasındaki ticaret anlaşmasının tam olarak uygulamada olmadığını, ancak Pekin'in birkaç alanda yapıcı bir yolda ileri doğru adımlar attığını söyledi.
- **Petrol fiyatları New York'ta,** özel sektör verilerinin ABD ham petrol stoklarında diğer bir artışı daha işaret etmesi ve koronavirüsün yayılmasının ekonomik toparlanmaya ilişkin beklentileri olumsuz etkilemesi ile birlikte geriledi
- **MSCI, 17 Haziran'da yayımladığı MSCI 2020 Piyasa Erişilebilirliği Gözden Geçirmesi raporunun işaret ettiği doğrultuda,** MSCI Türkiye Endeksi'nin yeniden sınıflandırılması önerisi üzerinde bir danışma, konsültasyon başlatabileceğini duyurdu. MSCI Kuveyt'i gelişmekte olan piyasalar, İzlanda'yı frontier Piyasalar kategorisine alıyor. Arjantin ve Türkiye ise izlemeye alınmış
- **ABD Başkanı Donald Trump, bazı çalışma vizelerini geçici olarak askıya aldı.** 24 Haziran'da yürürlüğe girecek uygulamayla yabancı ülke vatandaşlarının bu vizelerle ABD'ye girişi yıl sonuna kadar yasaklanacak. <https://www.amerikaninsesi.com/a/baskan-trump-in-vize-yasagindan-kimler-etkilenecek/5474583>
- **DSÖ Genel Direktörü Ghebreyesus,** "COVID-19 çekip gitmiyor. Aksine, pandemi büyüyor. Vaka ve ölüm sayısı artmaya devam ediyor." / **ABD Ulusal Alerji ve Bulaşıcı Hastalıklar Enstitüsü Direktörü Dr. Anthony Fauci,** ABD'nin belirli bölgelerindeki

(Kovid-19) vakalarında "rahatsız edici bir artış" olduğunu ve tehlikenin hala devam ettiğini bildirdi.

- **Sağlık Bakanı Koca Bugün yapılan** test sayısı 42.982 toplam test sayısı 3.029.635 - bugünkü vaka sayısı 1.268, toplam vaka sayısı 190.165 - bugün vefat edenlerin sayısı 27, toplam can kaybı 5.001 , bugün iyileşen sayısı: 1.315 toplam iyileşen sayısı: 162.848 yükseldi./ Test sayımız 3 milyonu geçti. Vaka artışı görülen kentlerden Adana'da 14, Ankara'da 21, Kocaeli'de 16 hastamız yoğun bakımda. İyileşen hasta sayımız yeni vaka sayısından fazla. Daha normal bir hayat için tedbirlere uyararak yeni vaka sayılarını azaltmalıyız./ **Diyanet İşleri Başkanı Erbaş:** Yarın itibarıyla maske ve mesafeye dikkat ederek camileri sabah, akşam ve yatsı vakitlerinde de cemaatle namaza açıyoruz
- **2019'un tamamında 42,8 milyon TL'lik ceza kesen Sermaye Piyasası Kurulu (SPK), bu yılın ilk yarısı dolmadan bu rakamı aştı ve 45 milyon TL'lik ceza kesti;** SPK, bu yılın 1 Ocak-22 Haziran döneminde 26 şirket ve 75 kişiye ceza kesti. Kesilen cezaların nedenleri arasında; bildirim yükümlülüklerine ilişkin düzenlemelere uyulmaması, herhangi bir pay piyasasının arz ve talebi ile fiyatı hakkında yanıltıcı izlenim uyandırmak, inceleme döneminde teftiş faaliyeti hükümlerine aykırı uygulamalar, bildirim yükümlülüklerine ilişkin düzenlemelere uyulmaması ve kurulun uygun görüşü alınmaksızın pay devri gerçekleştirilmesi, aracı kurum tarafından müşterilere mevzuatta belirlenenden daha yüksek kaldıraç oranıyla işlem yaptırılması gibi birçok madde buluyor. 2019'un tamamında sadece 24 bin 519 artan Borsa İstanbul'daki yatırımcı sayısı, 2020'nin 1 Ocak-19 Haziran döneminde 366 bin 198 ile olağanüstü bir artış kaydetti.
- **Almanya 1 Temmuz'dan itibaren Avrupa Birliği Dönem Başkanlığı'nı devralmaya hazırlanıyor.** Başbakan Angela Merkel, geçen hafta Federal Meclis'te yaptığı konuşmada, 1 Temmuz-31 Aralık 2020 arasındaki süreçte ağırlığın Corona krizinin üstesinden gelmeye verileceğini söyledi. Avrupa'yı içine girdiği krizden daha güçlü çıkarmayı hedeflediğini söyleyen Merkel, Corona salgınının Avrupa'nın ne kadar "kırılgan" olduğunu gösterdiğini, Avrupa Birliği'nin bu krizi atlatabilmesinin, Avrupa'nın ve dünyanın geleceğini belirleyecek derecede önemli olduğunu vurguladı. Merkel, Corona krizi yanında siyasi ağırlık verecekleri konuları; AB'den ayrılan İngiltere ile ilişkilerin geleceği, iklim ve çevre, AB'nin dünya politikasındaki rolünün güçlendirilmesi ve Çin'le stratejik işbirliği olarak sıraladı./ **Almanya'nın dönem başkanlığı sürecinde AB-Türkiye ilişkilerinde daha sıkı iş birliğine dönük adımlar atılıp atılmayacağı, en çok merak edilen konular arasında bulunuyor.** Ancak Almanya'nın Türkiye'ye yönelik seyahat uyarısını 31 Ağustos'a kadar uzatması, ardından Ankara'dan gelen tüm diplomatik çağrı ve girişimlere rağmen Türkiye'yi "riskli bölge" ilan etmesi, söz konusu altı ayın bu bağlamda zorlu geçeceği şeklinde yorumlanıyor.
- **Hazine ve Maliye Bakanlığı, dün düzenlenen iki tahvil ihalesinde** toplam satış 6,95 milyar lira borçlandı.
- **Suudi Arabistan, Kovid-19 nedeniyle bu yıl hac ibadetinin sadece ülkede yaşayanlarla sınırlı tutacağını yurt dışından hacı kabul etmeyeceğini açıkladı.** Türkiye'den bu yıl toplam 83 bin 430 hacı adayının kutsal topraklara gitmesi planlanıyordu. 2020 için Suudi Arabistan'ın planladığı hacı sayısı ise 2 milyon olacaktı. Hac aynı zamanda havayolları için de çok ciddi bir operasyon. Bu operasyonun ağır yükünü Suudi Arabistan Havayolları (Saudia) çekiyor. Saudia aralarında Onur Air'in de olduğu bir çok şirketten uçak kir alıyor. Bu yıl kiralama gerçekleştirilmeyecek. Aynı şekilde bölgeye uçan Türk Hava Yolları da ciddi trafik kaybedecek.
- **Dünya genelinde Kovid-19 bulaşan kişi sayısı: (9.098.000+)** ABD 2,312bin, Brezilya 1,106bin, Rusya 591bin, Hindistan 440bin, İngiltere 306bin, Peru 257bin, İspanya 246bin, Şili 246bin, /**Toplam ölüm sayısı : (472.000+)** ABD 120bin, Brezilya 51bin, İngiltere 42bin, İtalya 34bin, Fransa 29bin, İspanya 28bin, Meksika 22bin, /**iyileşen kişi sayısı:(4.526.000+)** ABD 640bin, Brezilya 601bin, Rusya 343bin, Hindistan 247bin, Şili 205bin, İtalya 183bin, Almanya 175bin, Türkiye 161bin oldu.

**Hisse senetleri****Kardemir (D)**

Bloomberg Kodu	KRDMD TI
<b>Tavsiye</b>	<b>AL</b>
Fiyat/Hisse	TRY2.96
Hedef Fiyat/Hisse	TRY3.30
Getiri Potansiyeli	11%
HAO	89%
Piyasa değeri	TRY2,309 mln

**KRDMD; 3Ç20 Satış Hacminde Geçen Yıla Kıyasla %34 artış öngörüyor**

- Şirket 3Ç20 için planladığı satış miktarlarını açıkladı. Buna göre Kardemir 3Ç20'de satış hacmini geçen yıla kıyasla %34 artış ile 647 bin tona çıkarmayı planlıyor. Açıklamanın hisse performansı üzerinde hafif olumlu etki etmesini bekliyoruz. Hatırlatmak gerekirse, hisse son bir ayda ve altı ayda sırasıyla BIST100'ün %7 ve %22 üzerinde performans gösterdi.
- Toplam satış hacminde beklenen güçlü artışta, inşaat demiri hacminde geçen yıla kıyasla beklenen %58 artışın etkili olduğu dikkat çekmektedir.
- Şirketin ton başına VAFÖK'ü 1Ç20'de 39 dolar olarak 1Ç19'un 62 dolar seviyesinin oldukça altında gerçekleşmişti. Karlılığın, 2Ç20'de 1Ç20'ye yakın gerçekleşmesini beklenirken, 3Ç20'de talepte beklenen toparlanmanın şirket karlılığını 1Y20'ye kıyasla bir miktar yukarı çekmesi beklenebilir.

[Gaye.Yalcin@denizbank.com](mailto:Gaye.Yalcin@denizbank.com)

**MSCI Türkiye'yi geliştirmekte olan ülkeler endeksinden çıkarabileceği uyarısında bulundu**

- Dünyanın önde gelen endeks sağlayıcılarından MSCI, Türkiye'deki uygulamaların hisse senetleri piyasasına kurumsal yatırımcı erişiminin daha da zorlaştırdığını; bunun sürmesi durumunda Türkiye'yi geliştirmekte olan ülkeler endeksinden çıkarabileceği uyarısında bulundu.
- Dünya çapında endeks izleyen fonların büyük bölümü MSCI endekslerine bakarak portföylerini belirliyor. Bir ülkenin endeksten çıkarılması veya endeks içindeki ağırlığının azaltılması hisse piyasalarından yatırımcıların çıkmasına neden olabiliyor.
- Haberin hisse senedi piyasasında hafif bir olumsuz etkisi olabilir.

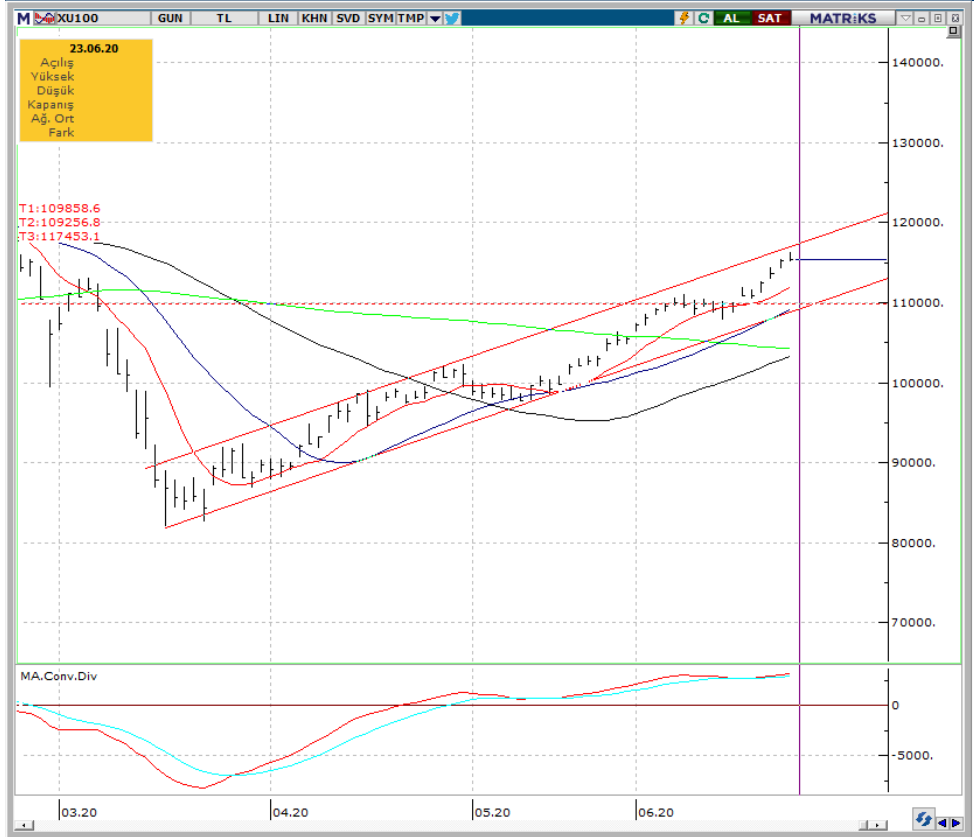
[Sadrettin.Bagci@denizbank.com](mailto:Sadrettin.Bagci@denizbank.com)

## Teknik Yorum

## BIST 100 Endeks Teknik Analiz

Dün endeks 115.059 – 116.280 arasında işlem gördü ve günü +0.13% değişimle 115.338 seviyesinde kapattı. İşlem hacmi rekor seviyede gerçekleşti. 110.300 üzerinde kaldıkça teknik güçlü görüntüsünü koruyan, yükselen kanal içerisinde hareketine devam eden endekste 116.000 seviyelerini kritik direnç seviyesi olarak görüyoruz. Bu seviyeden gelebilecek kar satışlarını doğal görüyoruz..109.900 kısa vadeli kritik destek seviyesi olarak görmeye devam ediyoruz.5 g. Ort. 113.515 22 g. Ort. 109.148 seviyesindedir. Destek olarak 110.300 ve 112.500, direnç olarak ise 116.000 takip ediyoruz. Bu sabah negatif açılış ve sonrasında 112.500 - 116.000 arasında işlem aktivitesi bekliyoruz.

## XU100 Teknik Analiz, TRL



Kaynak: Bloomberg, Deniz Yatırım Araştırma

[Ali.Barbaros.Demirer@denizinvest.com](mailto:Ali.Barbaros.Demirer@denizinvest.com)



## Teknik Yorum

## VIOP - X30YVADE Teknik Analiz

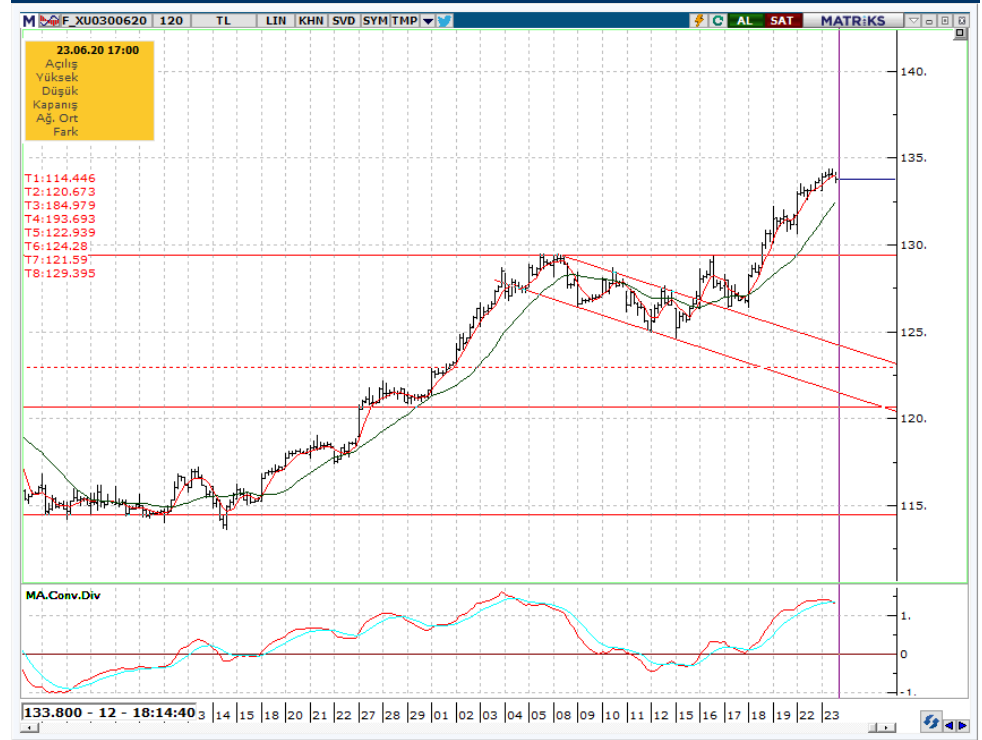
Dün vadeli endeks 133.150 – 134.350 arasında işlem gördü ve +0,53% değişimle günü 133.800 seviyesinde kapattı. İşlem hacmi yüksek seviyede gerçekleşti.

Kısa vadeli düşen kanalı kıran vadeli endeks 129.000 üzerinde alımlarda kuvvetlenme gözlemliyoruz. Hedef / direnç 136.000 takip ediyoruz. Ancak 134.000 seviyelerinden gelebilecek kar satışlarını doğal görüyoruz. Kısa vadeli işlemlerde 129.000 stop loss seviyesi olarak görüyoruz. Bu seviye altında satışlarda hızlanma görülebilir. 5 g. Ort. 131.345, 22 g. Ort. 126.440 seviyesindedir.

Destek olarak 125.500 ve 129.000, direnç olarak ise 134.000 ve 136.000 seviyelerini takip ediyoruz

Bu sabah negatif açılış ve sonrasında 129.000–136.000 arasında işlem aktivitesi bekliyoruz.

## X30YVADE Teknik Analiz, TRL



Kaynak: Bloomberg, Deniz Yatırım Araştırma

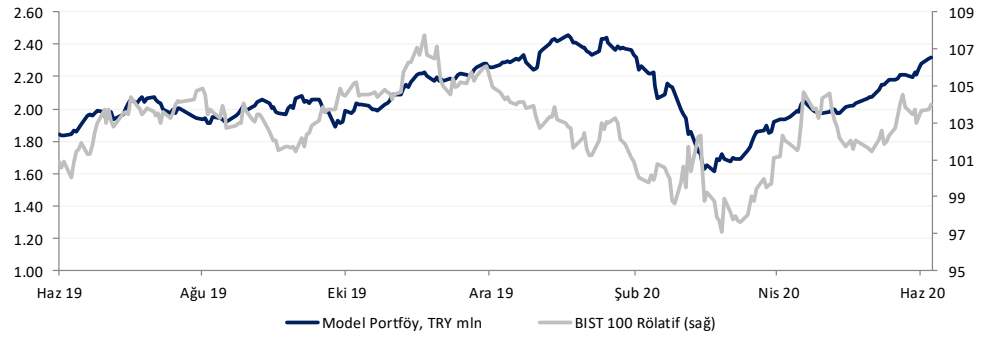
[Ali.Barbaros.Demirer@denizinvest.com](mailto:Ali.Barbaros.Demirer@denizinvest.com)

## Model Portföy

## Deniz Yatırım Model Portföyü

Hisse	Portföye Giriş Tarihi	Hedef Fiyat	Potansiyel	Nominal Getiri (Portföye girişten itibaren)	BIST-100'e Rölatif Getiri (Portföye girişten itibaren)	Portföydeki Ağırlık
TOASO	24.07.2019	29.00	17%	25.3%	12.4%	7.2%
EKGYO	20.11.2019	2.28	18%	33.8%	23.9%	8.4%
ANHYT	15.01.2020	8.64	22%	0.5%	5.4%	8.4%
ISCTR	24.01.2020	6.74	24%	-25.5%	-21.2%	8.4%
TCELL	28.02.2020	17.50	5%	20.3%	10.6%	8.4%
TUPRS	15.04.2020	110.00	23%	1.7%	-15.5%	8.4%
ISMEN	15.04.2020	7.20	17%	45.9%	21.2%	8.4%
PETKM	27.04.2020	5.00	21%	17.9%	3.6%	8.4%
GARAN	19.06.2020	10.35	22%	2.3%	0.8%	8.4%
AEFES	19.06.2020	25.50	24%	0.8%	-0.7%	8.4%
CCOLA	19.06.2020	49.30	15%	-2.2%	-3.7%	8.4%
KOZAL	19.06.2020	95.00	17%	3.1%	1.5%	8.4%

	Nominal Getiri	BIST-100'e Rölatif Getiri
2018	-11.3%	12.1%
2019	56.2%	24.6%
12 aylık	27.3%	4.0%
2020 başından	0.6%	-0.1%



Kaynak: Bloomberg, Deniz Yatırım Araştırma

## haftalık.takvim

### Haftalık, 22 Haziran 2020 – 28 Haziran 2020

Tarih	Gün	Saat	Olay	Beklenti	Önceki
22 Haziran	Pazartesi	10:00	Tüketici Güveni (Haz)		59,5
		11:00	Yabancı Turist Girişi (Yıllık) (May)		-99,26%
		17:30	Merkezi Hükümet Borç Stoku (May)		1.575,6B
23 Haziran	Salı	-	-		-
24 Haziran	Çarşamba	10:00	Kapasite Kullanım Oranı (Haz)		62,6%
		10:00	İmalat Güveni (Haz)		76,9
25 Haziran	Perşembe	14:00	Bir Hafta Vadeli Repo Faiz Oranı (Haz)	8,25%	8,25%
		14:00	Gecelik Borçlanma Faizi (Haz)		6,75%
		14:00	Gecelik Faiz Oranları (Haz)		9,75%
		14:30	Yabancı Net Bono & Hisse Yatırımları		-
26 Haziran	Cuma	-	-		-
27 - 28 Haziran	Haftasonu	-	-		-

## Değerlemeler

	Tavsiye	Kapanış Fiyatı	Hedef, Piyasa De,		Halka Açık	F/K			PD/DD			Özsermaye Karl.		
			TL	TL mln		'18	'19	'20T	'18	'19	'20T	'18	'19	'20T
Akbank	AL	6.12	7.92	31,824	52.0%	5.6	6.6	5.7	0.7	0.7	0.5	14%	11%	10%
Anadolu Hayat Emeklilik	AL	7.10	8.64	3,053	17.0%	12.0	6.6	6.9	3.2	1.9	2.0	27%	32%	31%
AvivaSA	AL	13.62	16.34	2,452	20.0%	8.6	6.4	8.7	4.8	3.5	3.8	65%	63%	49%
Garanti Bank	TUT	8.46	10.35	35,532	48.0%	5.6	6.2	5.1	0.8	0.7	0.6	15%	12%	12%
Halkbank	TUT	6.24	6.19	15,436	23.0%	3.9	4.5	3.6	0.3	0.2	0.4	9%	6%	12%
Isbank	AL	5.45	6.74	24,525	31.0%	3.7	4.3	3.8	0.5	0.4	0.4	15%	11%	11%
TSKB	AL	1.28	1.57	3,584	39.0%	4.3	3.4	5.0	0.6	0.4	0.6	16%	14%	12%
Vakıf Bank	AL	5.23	6.04	20,426	16.0%	3.1	4.1	5.0	0.4	0.3	0.6	16%	9%	12%
Yapı Kredi Bank	AL	2.42	2.80	20,442	30.0%	3.7	5.3	4.8	0.4	0.5	0.5	14%	9%	10%
	Tavsiye	Kapanış Fiyatı	Hedef, Piyasa De,		Halka Açık	F/K			FD/FAVÖK			FD/Satışlar		
			TL	TL mln		'18	'19	'20T	'18	'19	'20T	'18	'19	'20T
<b>Holdingleler</b>														
Enka Insaat	AL	6.27	5.54	35,112	12.0%	15.3	10.6	14.1	5.3	4.9	6.3	1.3	1.1	1.5
Koc Holding	TUT	17.49	20.10	44,353	22.0%	7.1	7.6	5.4	n.a.	n.a.	n.a.	n.a.	n.a.	n.a.
Sabancı Holding	AL	9.21	11.20	18,792	44.0%	4.8	4.5	4.0	n.a.	n.a.	n.a.	n.a.	n.a.	n.a.
Sisecam	TUT	5.57	7.30	12,533	34.0%	4.8	5.5	5.2	4.7	4.6	3.7	1.0	0.9	0.8
Tekfen Holding	AL	17.09	28.60	6,323	48.0%	4.9	6.6	6.2	2.2	3.5	1.1	0.3	0.4	0.6
<b>Petrol ve Gaz</b>														
Aygaz	AL	11.65	15.50	3,495	24.0%	16.8	5.1	4.6	5.9	2.6	2.3	0.2	0.1	0.2
Petkim	AL	4.14	5.70	8,744	44.0%	10.8	7.1	4.5	9.3	7.7	5.4	1.5	1.2	1.1
Tupras	AL	89.55	110.00	22,425	49.0%	7.9	18.7	4.9	7.3	8.4	3.9	0.5	0.4	0.4
<b>Enerji</b>														
Aksa Enerji	AL	4.87	4.10	2,986	21.0%	55.0	5.5	5.2	6.2	3.1	2.9	1.3	0.7	0.8
Zorlu Enerji	SAT	1.76	1.45	3,520	15.0%	90.8	3.9	4.1	8.0	6.2	4.5	2.1	1.8	1.4
<b>Metaller ve Madencilik</b>														
Erdemir	TUT	8.45	8.62	29,575	48.0%	6.4	6.1	6.4	3.9	3.4	3.4	1.2	0.8	1.0
Kardemir (D)	AL	2.96	3.30	2,309	89.0%	5.3	5.6	10.8	3.4	4.2	2.9	1.1	0.8	0.6
<b>Kimyasallar</b>														
Soda Sanayi	AL	6.08	8.60	6,080	39.0%	3.7	5.0	4.1	5.3	4.7	3.1	1.5	1.3	1.0
<b>Endüstriyel</b>														
Anadolu Cam	TUT	4.72	3.60	3,540	20.0%	5.1	5.5	6.9	5.5	5.4	4.5	1.3	1.2	1.1
Doğuş Otomotiv	AL	16.15	6.70	3,553	15.0%	10.9	9.7	12.4	4.3	3.4	6.4	0.3	0.2	0.3
Ford Otosan	AL	71.30	77.60	25,020	18.0%	12.5	11.4	10.5	8.5	7.2	7.3	0.7	0.7	0.7
Tofaş	AL	24.78	32.50	12,390	24.0%	9.1	7.1	7.7	6.0	4.5	5.6	0.8	0.6	0.8
Trakya Cam	AL	3.61	4.40	4,513	28.0%	5.2	4.0	4.1	5.2	3.7	2.8	1.1	0.8	0.7
Türk Traktor	AL	72.35	51.70	3,861	24.0%	12.3	8.2	10.8	8.7	4.9	6.8	1.1	0.6	0.8
<b>Tüketici</b>														
Arcelik	AL	17.81	27.50	12,035	25.0%	12.8	12.6	10.3	6.4	6.0	4.9	0.6	0.6	0.6
BİM	TUT	69.00	54.50	41,897	60.0%	18.1	20.8	27.7	11.5	9.6	10.9	0.7	0.7	0.8
Bizim Toptan	TUT	20.32	8.50	1,219	46.0%	18.8	17.2	38.1	1.0	1.8	6.7	0.0	0.1	0.2
Coca-Cola İçecek	AL	42.72	41.00	10,867	25.0%	25.6	13.8	14.0	6.1	5.0	5.1	1.0	0.9	0.9
Migros	AL	36.38	33.50	6,587	36.0%	n.m.	n.m.	n.m.	5.5	4.0	4.1	0.3	0.4	0.4
Ulker	AL	24.56	23.50	8,400	39.0%	9.1	11.6	12.5	8.8	6.8	7.8	1.4	1.0	0.8
Vestel	AL	16.41	8.50	5,505	26.0%	7.8	49.3	49.2	3.0	6.0	5.9	0.4	0.5	0.5
Yataş	AL	8.12	11.00	1,216	54.0%	11.8	9.4	9.7	6.2	5.1	5.3	0.9	0.7	0.9

Kaynak: Deniz Yatırım Araştırma

**Değerlemeler**

	Tavsiye	Kapanış Fiyatı	Hedef, Piyasa De,		Halka Açık	F/K			FD/FAVÖK			FD/Satışlar		
			TL	TL mln		'18	'19	'20T	'18	'19	'20T	'18	'19	'20T
<b>Telekom</b>														
Turk Telekom	TUT	8.11	6.00	28,385	13.0%	n.m.	9.5	9.8	3.9	3.4	3.5	1.6	1.4	1.5
Turkcell	TUT	16.65	16.50	36,630	49.0%	14.1	7.9	7.9	4.5	3.7	3.8	2.0	1.6	1.6
<b>Havacılık</b>														
Pegasus Airlines	TUT	55.85	55.34	5,713	36.0%	5.7	3.6	30.1	4.9	3.2	7.1	0.8	1.0	2.3
TAV Airports	TUT	19.53	29.90	7,095	40.0%	6.1	11.0	3.4	3.9	4.7	1.9	1.6	2.2	1.7
Turkish Airlines	SAT	12.55	10.17	17,319	50.0%	5.7	4.0	n.m.	5.9	6.9	9.8	1.1	1.1	1.6
<b>GYO'lar</b>														
Emlak GYO	AL	1.94	2.28	7,372	51.0%	6.2	4.6	4.9	7.8	6.9	5.1	2.8	2.8	1.3
IS GYO	AL	1.88	1.55	1,802	43.0%	3.0	4.3	10.9	10.6	8.0	15.9	2.1	7.7	9.1

Kaynak: Deniz Yatırım Araştırma

**Dış Borç Piyasası**

	Kupon Oranı	Vade	Vadeye Kalan Yıl	Fiyat	1G, pp	Getiri	1G, bps	Z-spread	Kontrat, \$ mln
<b>USD Eurobond</b>									
Turkey 21	5.63%	30 Mart 2021	0.75	102.02	-0.05	2.92%	5.4	261	2,000
Turkey 22	5.13%	25 Mart 2022	1.67	100.77	-0.19	4.66%	11.5	440	1,000
Turkey 22-1	6.25%	26 Eylül 2022	2.10	102.00	-0.24	5.29%	10.9	503	2,500
Turkey 23	3.25%	23 Mart 2023	2.62	94.78	-0.09	5.32%	4.1	506	1,500
Turkey 24	5.75%	22 Mart 2024	3.37	100.02	-0.06	5.74%	2.0	545	2,500
Turkey 25	7.38%	5 Şubat 2025	3.91	105.88	0.03	5.90%	-0.9	556	3,250
Turkey 26	4.25%	14 Nisan 2026	5.12	91.86	0.01	5.93%	-0.1	551	1,500
Turkey 30	11.88%	15 Ocak 2030	6.26	136.30	-0.58	6.67%	6.6	608	1,500
Turkey 34	8.00%	14 Şubat 2034	8.54	108.88	0.01	6.98%	-0.1	624	1,500
Turkey 36	6.88%	17 Mart 2036	9.61	98.25	0.11	7.06%	-1.3	627	2,750
Turkey 38	7.25%	5 Mart 2038	10.07	101.38	0.14	7.11%	-1.5	630	1,000
Turkey 40	6.75%	30 Mayıs 2040	10.98	95.51	-0.15	7.18%	1.5	633	2,000
Turkey 41	6.00%	14 Ocak 2041	11.15	87.93	-0.18	7.13%	1.9	627	3,000
Turkey 43	4.88%	16 Nisan 2043	12.65	78.46	-0.09	6.74%	0.9	585	3,000
Turkey 45	6.63%	17 Şubat 2045	11.72	92.64	-0.15	7.27%	1.4	640	3,000
Turkey 45	6.63%	17 Şubat 2045	11.72	92.64	-0.15	7.27%	1.4	640	3,000
<b>EUR Eurobond</b>									
Turkey 21 E	4.35%	12 Kasım 2021	1.34	101.95	-0.09	2.88%	6.4	322	1,415
Turkey 23 E	4.13%	11 Nisan 2023	2.68	101.65	0.08	3.49%	-3.0	386	1,132
<b>Uluslararası Sukuk</b>									
Turkey 24-1	4.49%	25 Kasım 2024	4.03	95.94	0.02	5.54%	-0.5	521	1,000
<b>Samurai</b>									
Turkey 21 JPY	1.87%	18 Mart 2021	0.71	100.69	-0.01	0.91%	-0.2	93	1,690
Turkey 22 JPY	1.47%	15 Mart 2022	1.68	100.67	0.00	1.07%	-0.1	109	845
Turkey 24 JPY	1.05%	25 Eylül 2024	4.06	99.78	-	1.11%	-	114	939
Turkey 33 JPY	2.68%	7 Şubat 2033	-	-	-	-	-	-	173
<b>Dual currency GDNs*</b>									
Turkey 21 TRY	3.00%	6 Ocak 2021	0.26	100.90	0.00	1.30%	-0.1	-	-
Turkey 23 TRY	7.10%	8 Mart 2023	-	-	-	-	-	-	2,130

\* Global depositary notes emulating TRY local bonds, while interest and principal on these instruments is paid in USD \*\* Emulating inflation-linked local bonds

## Yasal uyarı:

---

Burada yer alan yatırım bilgi, yorum ve tavsiyeleri yatırım danışmanlığı kapsamında değildir. Yatırım danışmanlığı hizmeti, yetkili kuruluşlar tarafından kişilerin risk ve getiri tercihleri dikkate alınarak kişiye özel sunulmaktadır. Burada yer alan yorum ve tavsiyeler ise genel niteliktedir. Bu tavsiyeler mali durumunuz ile risk ve getiri tercihlerinize uygun olmayabilir. Bu nedenle, sadece burada yer alan bilgilere dayanılarak yatırım kararı verilmesi beklentilerinize uygun sonuçlar doğurmayabilir.

Bu içerikteki yorumlar DENİZ YATIRIM MENKUL KIYMETLER A.Ş.'nin görüşlerini yansıtmaktadır. Bu dokümanda sunulan materyal sağlam kaynaklardan derlenmiştir. Ancak Şirketimiz buradaki yorumların içeriği sonucu üçüncü şahıslara karşı doğabilecek sonuçlara karşı hiç bir sorumluluk kabul etmez. Buradaki içeriğin hiç bir bölümü DENİZ YATIRIM MENKUL KIYMETLER A.Ş.'NİN yazılı izni olmadan çoğaltılamaz, hiç bir şekil ve ortamda yayınlanamaz, alıntı yapılamaz ve kullanılamaz..