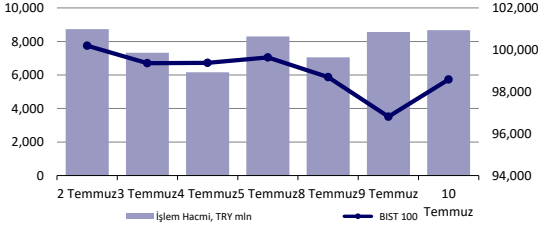


Günlük Bülten

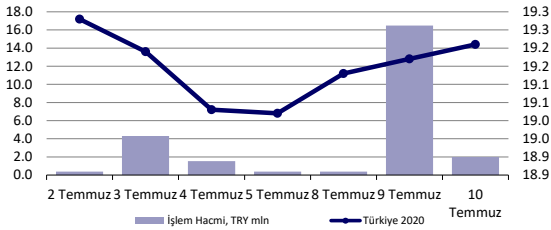
Ekonomik Veriler

Açıklanacak Veriler Saat
Bugün açıklanması beklenen önemli bir veri bulunmuyor
TSİ

Hisse Senedi Piyasası



Bono Piyasası



Endeksler, para piyasaları ve emtia

	Kapanış	Önceki	1 Gün	1 Ay	Yıl Baş.
BIST100	98,585	96,811	1.8%	4.8%	8.0%
İşlem Hacmi, TL mln	8,676	8,566	1.3%	14.7%	221.6%
Turkey 2019 (Mar 08, '28)	19.21%	19.17%	4 bps	-383 bps	272 bps
Turkey 2030	7.45%	7.41%	4 bps	-46 bps	18 bps
TCMB karışık fonlama mlyt	23.88%	23.87%	1 bps	-15 bps	-18 bps
USD/TRY	5.68	5.73	-1.0%	-1.7%	7.3%
EUR/TRY	6.39	6.43	-0.5%	-2.2%	5.3%
Sepet (50/50)	6.03	6.08	-0.7%	-2.0%	6.2%
DOW	26,860	26,783	0.3%	3.1%	15.1%
S&P500	2,993	2,980	0.5%	3.7%	19.4%
FTSE	7,531	7,536	-0.1%	2.1%	11.9%
MSCI EM	1,049	1,042	0.6%	2.6%	8.6%
MSCI EE	182.97	181.68	0.7%	3.1%	20.5%
Shanghai SE Comp	2,915	2,928	-0.4%	2.2%	16.9%
Nikkei	21,533	21,565	-0.1%	1.9%	7.6%
Petrol (Brent)	67.14	67.01	0.2%	22.3%	22.3%
Altın	1,419	1,398	1.5%	6.9%	10.6%

En Çok Yükselen & Düşenler

	Hisse Kodu	Son Kapanış	Gün Değ.	Hacim, TRY bin
En çok yükselenler				
Cemtas	CEMTS	5.81	6.8%	11,450
Otokar	OTKAR	117.10	6.2%	9,460
T. Vakıflar Bankası	VAKBN	4.79	6.0%	453,853
Koza Anadolu Metal	KOZAA	6.31	4.5%	179,249
Arcelik	ARCLK	19.59	4.2%	43,164
Pegasus Airlines	PGSUS	48.24	4.0%	110,226
En çok düşenler				
Tofas Otomobil Fab.	TOASO	18.70	-2.6%	11,866
Sinpas G.M.Y.O.	SNGYO	0.66	-1.5%	2,028
Eregli Demir Celik	EREGL	7.19	-1.2%	150,324
Global Yatırım Holding	GLYHO	3.05	-1.0%	2,662
Karsan Otomotiv	KARSN	1.17	-0.8%	22,543
Net Holding	NTHOL	1.62	-0.6%	6,171

Piyasa Yorumu:

Bu sabah BIST100'de dün FED Başkanı Powell'ın açıklamalarının ardından ralli yapan küresel piyasalarla uyumlu biçimde yukarı yönlü bir açılış bekliyoruz. Powell'ın açıklamalarından Türk Lirası diğer gelişmekte olan ülke para birimleri gibi olumlu etkilendi. Hisse senetleri Salı günü AB'nin Akdeniz'deki faaliyetlerle ilgili yaptırım uygulanacağı haberiyle kaydettiği kayıpları telafi etti. Piyasa bugün açıklanacak olan ödemeler dengesi verisinde cari fazla verilmesini bekliyor. Türk Lirası için bir sonraki belirleyici gelişme TCMB yeni başkanı Uysal'ın 25 Temmuz gerçekleşecek olan PPK toplantısındaki hamle ve açıklamaları olacak.

Destek olarak 96.000 ; direnç olarak ise 98.500 – 99.000 bandını takip ediyoruz. Gün içinde 97.500 – 100.500 arasında işlem aktivitesi bekliyoruz.

Bugünün Haberleri:

Hisse Senetleri

- EKGYO; İlk yarıyı satışı hedefin altında kaldı

Ekonomi Ajandası

- Saat 10.00'da Mayıs ayı ödemeler dengesi verisi açıklanacak. Beklenti: 0.28 milyar dolar.
- Saat 14.30'da TCMB haftalık verileri açıklanacak.

Piyasa Yorumu

Günün yorumu

Fed Başkanı Powell'ın merakla beklenen Temsilciler Meclisi Finansal Hizmetler Komitesi sunum ve soru-cevap bölümü tamamlandı. Genel hatlarıyla Haziran FOMC toplantısı sonrasında kamuoyu ile paylaşılan 'güvercin' tonda mesajlar korunurken, soru işaretlerinin toplandığı nokta olan "Cuma günü beklenti üzeri gerçekleşme gösteren istihdam piyasası verileri sonrasında fikirlerinde değişiklik söz konusu mu?" sorusuna yanıt ise "hayır" şeklinde oldu. Gerek Başkan Powell'ın mesajları gerekse FOMC toplantı tutanaklarında katılımcıların olası faiz indiriminin gelecekteki şokları karşılama açısından iyi olabileceği şeklinde fikir beyan etmesinin ardından vadeli Fed funds fiyatlamalarında hareketlilik olurken, genel konsensüs ayarlamasının aşağı yönde 25bp şeklinde gerçekleşmesi olarak şekillenmekte. Amerikan dolarının değerini gösterir DXY endeksi 97 bölgesine doğru hareketlenirken, tahvil faizleri geriledi, S&P 500 endeksi ise rekor tazeleyerek 3000 puan bölgesini test etti. Faiz indirim ihtimalinin doğal bir sonucu olarak ise bankacılık sektörü hisselerinde değer kayıpları yaşandı. S&P 500 bankacılık sektörü endeksi performansı gün sonunda %0.83 değer kaybına işaret etti.

Gelişmeler sonrasında genel fiyatlama beklentilerimizde değişiklik söz konusu değil. Amerikan dolarının görünümünde ciddi ölçekte zayıflama olmasını yakın geçmiş tecrübelerimiz ışığında beklemiyoruz. Ancak, en azından yukarı yönde değerlendirme isteğinin sınırlı kalacağı senaryoyu bir adım önde tutuyoruz. Bu nedenle gelişmiş ve gelişmekte olan ülke para birimlerinde çapraz fiyatlamalarda bir süre daha beklentilere paralel güçlü duruş devam edebilir. Negatif ayrışma ise varlık grubu bazında ülkeye has risklerle söz konusu olacaktır.

Sunum maratonu dünün ardından bugün Senato Bankacılık Komitesi ile devam edecek. Muhtemel mesajlarda ciddi bir değişiklik olacağı kanaatinde değiliz. Mevcut beklenti yönetimi korunacaktır. Öte yandan bugün ABD'de açıklanacak olan Haziran ayı enflasyon verilerinde piyasa beklentisi manşet kalemin yıllık bazda %1.8'den %1.6'ya gerilemesi, çekirdeğin ise %2 düzeyinde sabit kalması. Mevcut veri akışının gerçekleşmesi ve/veya daha zayıf bir resim oluşması durumunda fiyatlamalarda iyimserlik boyutunun genişlediğini görebiliriz. EURUSD paritesinde 1.1280 ve 1.1320 yukarı yön açısından kritik.

Dış fiyatlama koşullarının destekleyici olduğu ortamda yerel varlıklarda da toparlanma isteği göze çarpıyor. USDTRY paritesi kritik 5.67 desteğinin aşağısında işlem görürken, BİST 100 endeksi emsalleri ekseninde günü %2'ye yakın primlenme ile tamamladı. Ana resim açısından 96600 desteğinin korunmasını önemsiyoruz. 99000-100000 aralığı potansiyel direnç seviyeleri olarak yakından izlenecek.

Orkun.Godek @denizbank.com

Piyasalarda bugün**Yurt ii ve yurt dıŐı piyasalarda geliŐmeler**

- Türk lirası Amerikan doları karŐısında günü %0.98 deęer kazancı ile tamamlarken, BİST 100 endeksi kapanıŐı %2'ye yakın primlenme ile 98585 puan seviyesinden gerekleŐti. 10 yıl vadeli gÖsterge tahvilde ise son iŐlemler %17.17'den geti.
- EMEA bÖlgesi endekslerinde gÖn sonu kapanıŐları İtalya ve Rusya varlıklarının deęer kazanımı hari zayıflama Őeklinde oldu. Euro Stoxx 50 -%0.23, FTSE 100 -%0.08, CAC 40 -%0.08 ve DAX -%0.51 dÖzeyinde performans sergiledi. İtalya grubu %0.73, Rusya ise (RTS, USD) %0.92 yÖkseliŐ ile gÖnÖ tamamladı.
- Amerika kıtası iŐlemlerinde iyimserlik teması hakimdi. MajÖr ABD endekslerinin tamamında kapanıŐlar yÖkseliŐ Őeklinde olurken, Nasdaq endeksi performansı %0.75 primlenmeye iŐaret etti. Kıtada yer alan geliŐmekte olan ũlke varlıklarında deęer kazanımları daha geniŐ apta olurken, Merval performansı %2.52, Bovespa ise %1.23 yÖkseliŐ gÖsterdi.
- Asya seansında yeni gÖn iŐlemlerine baktıęımızda Amerika kapanıŐının pozitif etkisi gÖzlenmekte. TSİ 08.15/ NKY 225 %0.48, Hang Seng %1.17, CSI 300 %0.31 ve KOSPI %1.15 ile iŐlem gÖrmekte. CNH-CNY spreadi 14 pips seviyesinde oluŐurken, PBOC tarafından fixing kur ayarlaması 6.8677 ile yuanda deęer kazancına iŐaret etmekte

Haber başlıkları

Basında çıkan haberler

- **Powell'in açıklamaları Wall Street'te rekor getirdi;** S&P 500 endeksi gün içinde 3.000 puanlık çizgiyi aştı. Ancak faizlerin indirilmesinden hoşnut olmayan bankacılık sektörü hisselerindeki düşüş nedeniyle S&P 500 endeksi günü 3.000 puanın biraz altında kapadı. Dow Jones sanayi endeksi gün içi rekoruna imza attı. Nasdaq, tüm zamanların en yüksek seviyelerinde kapandı./ **Asya Borsaları** Federal Açık Piyasa Komitesi (FOMC) toplantı tutanaklarında Fed Başkanı Jerome Powell'in güvercin bir duruş sergilemesiyle Perşembe günü işlemlerde yükseldi. Endeksler bölge boyunca yükselirken, Hong Kong ve Güney Kore'de kazanımlar ön plana çıktı.
- **Federal Açık Piyasa Komitesi'nin (FOMC) Çarşamba günü açıklanan 18-19 Haziran toplantı tutanaklarında,** ABD ekonomi görünümüne yönelik belirsizlikler ve aşağı yönlü risklerin önemli ölçüde arttığı değerlendirilmesinde bulundu ve bu durum faiz indirimi için zeminin güçlenmesine neden oldu / **FED**
- **Bölgede sular ısınıyor! ABD duyurdu: Tehlikeli dakikalar;** İran Devrim Muhafızları'na ait olduğu öne sürülen beş botun, Basra Körfezi'nde İngiltere'ye ait bir petrol tankerini ele geçirmeye çalıştığı iddia edildi. Bir ABD Savunma Bakanlığı yetkilisi, İran karasuları yakınlarında botlardan tankere durması yönünde çağrı yapıldığını fakat İngiltere'ye ait bir savaş gemisinin telsiz üzerinden gönderdiği uyarının ardından botların geri çekildiğini söyledi. / **Trump:** İran gizlice uranyum zenginleştiriyor; yeni yaptırımlar yakında / **İran:** ABD'nin nükleer anlaşmadan çekilmesi sürecin buraya gelmesinin sebebidir / **Ruhani:** İran, diplomasi ve müzakere kapısını sonuna kadar açık bırakmıştır
- **Moody's,** "Enflasyon oranında son dönemde yaşanan düşüşler dikkate alındığında TCMB üzerinde siyasi baskının önümüzdeki aylarda artması büyük olasılık" değerlendirmesi yaptı. TCMB Başkanı Murat Çetinkaya'nın görevden alınmasını değerlendiren Moody's, bu görevden alma sonrası önümüzdeki dönemde yatırımcı güvenine yönelik şoklar yaşanması potansiyelinin ciddi olduğunu belirtti.
- **Rusya'dan gelen uçaklar Malatya ve Ankara'ya iniş yaptı.** Rus S400'lerin ilk parçaları ile Rus uzmanlar da Türkiye'ye ayak bastılar. / **Emekli Hava Pilot Tümgeneral Beyazıt Karataş,** "S-400'lerin gelişi öncesi ve sonrası başta ABD ve İsrail olmak üzere burayı uydularla her gün özel olarak izleyecekler. Ayrıca üs etrafındaki 'tarla satın almalar' için bölgesel ziyaretler artacaktır" iddiasını öne sürdü.
- **MSB'den yapılan paylaşımda** "Deniz Kuvvetlerimize ait gemilerimiz ve hava vasıtalarımız Yavuz ve Fatih Sondaj Gemimiz ile Barbaros Hayreddin Paşa Sismik Araştırma Gemimize refakat etmeyi sürdürüyor" denildi.
- **Rusya Tarım Bakanı:** Türkiye ile domates kotasının kaldırılmasını görüştük
- **Avrupa Komisyonu'nun yeni başkanı Ursula von der Leyen,** Londra'nın ihtiyaç duyması halinde Brexit'in bir kez daha ertelenebileceğini söyledi.
- **JP Morgan Securities Yönetim Kurulu Başkanı Bischoff:** "Türkiye'nin önünde 4 senelik seçimsiz bir dönem olacak. Bu dönemde uluslararası yatırımlar ve yabancı sermaye ülkeye rağbet gösterecektir."
- ABD'nin yeni Ankara Büyükelçisi Satterfield Türkiye'ye geldi.

Teknik Yorum

BIST 100 Endeks Teknik Analiz

- Dün 96.270 – 98.699 arasında işlem gördü ve günü +1.83% deęişimle günü 98.585 seviyesinde kapattı. İşlem hacmi yüksek seviyede gerçekleşti.
- Endekste dün 96.000 seviyelerinden başlayan tepki alımlarının gün boyunca devamını gördük ve birönceki günün kayıplarının tamamını kapattı. Kısa vadeli pozisyonlarda ana destek ve stop loss seviyemizi 96.000 olarak devam ettiriyoruz. Bu seviyeye doğru geri çekilmelerin alım yönlü değerlendirilebileceğini düşünüyoruz. 99.000 üzerinde işlem aktivitesinde artış ve hızlanma görebiliriz. 5g ortalama 98.621 ,22g ort 95.705 seviyesindedeler.
- Destek olarak 96.000 ; direnç olarak ise 98.500 – 99.000 bandını takip ediyoruz.
- Bu sabah pozitif açılış ve sonrasında 97.500 – 100.500 arasında işlem aktivitesi bekliyoruz.

XU100 teknik analiz, TRL



Kaynak: Bloomberg, Deniz Yatırım Araştırma

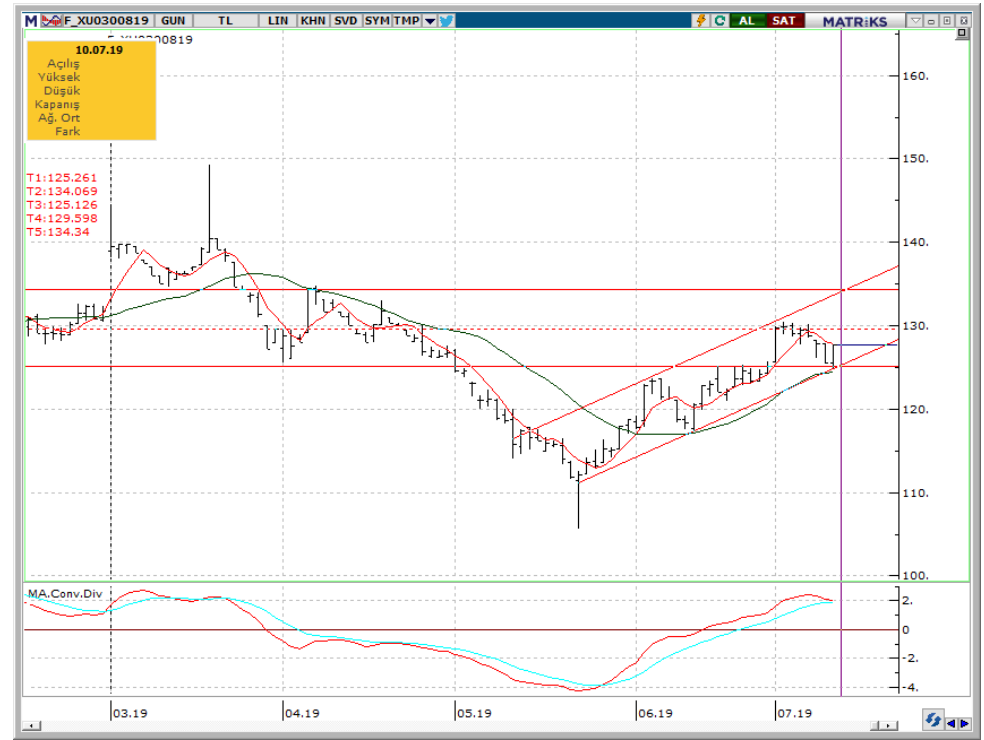
AliBarbaros.Demirer@denizbank.com

Teknik Yorum

VIOP – X30YVADE Teknik Analiz

- Dün 124.850 – 127.875 arasında işlem gördü ve +1.81% deęişimle günü 127.725 seviyesinde kapattı. İşlem hacmi yüksek seviyede gerçekleşti.
- Ana destek 125.000 seviyesinden gelen tepki alımlarının alımlarının gün boyunca devamını gördük ve bir önceki günün kayıplarının tamamını kapattı.Kısa vadeli pozisyonlarda 125.000 seviyesini ana destek ve stop loss seviyesi olarak görmeye devam ediyoruz ve bu seviyeye doğru geri çekilmelerin alım yönlü değerlendirilebileceğini düşünüyoruz. 5g ortalama 127.860 ,22g ort 124.500 seviyesindedeler.
- Destek olarak 125.000 ve 127.500 ; direnç olarak ise 129.500 ve 130.300 seviyesini görüyoruz.
- Bu sabah pozitif açılış sonrasında 125.000 – 129.500 arasında işlem aktivitesi bekliyoruz.

X30YVADE teknik analiz, TRY



Kaynak: Bloomberg, Deniz Yatırım Arştırma

AliBarbaros.Demirer@denizbank.com

Hisse senetleri**Emlak G.M.Y.O.**

Bloomberg Kodu	EKGYO TL
Tavsiye	AL
Fiyat/Hisse	TRY1.18
Hedef Fiyat/Hisse	TRY1.90
Getiri Potansiyeli	61%
HAO	51%
Piyasa değeri	TRY4,484 mln

İlk yarıyıl satışları hedefin altında kaldı

Emlak Konut GYO yılın ilk yarısında 907 bağımsız bölümün satışını gerçekleştirirken bu satışlardan 1,568 milyon TL satış geliri sağladı.

Şirket yılın ilk yarısında 2.44 milyar TL satış geliri hedeflemişti. Bu nedenle açıklanan satış geliri rakamı hedefin %65'ine ulaşabildiğini göstermektedir. M² olarak hedef ise 320 bin m² idi, yılın ilk yarısında bu hedefin yaklaşık yarısı kadar 163 bin m² satış gerçekleştirilmiştir.

Yüksek seyreden konut kredisi faiz oranları, maliyetlerdeki artışın konut fiyatlarını yukarı çekmesi ve satın alma gücündeki gerileme şirketin satış hedeflerinin gerisinde kalmasına neden olduğunu düşünüyoruz. Önümüzdeki günlerde açıklanacak olan ilk yarıyıl bilançosunda şirketin net nakit/borç durumu satış performansından daha önemli olacaktır diye düşünüyoruz. Bu nedenle satışlardan ziyade faizlerdeki olası gerilemenin hisse fiyatı üzerinde etkin olmasını bekleriz.

Sadrettin.Bagci@denizbank.com

Hisse Senedi Tavsiye Listesi

Deniz Yatırım Model Portföyü

Model Portföy

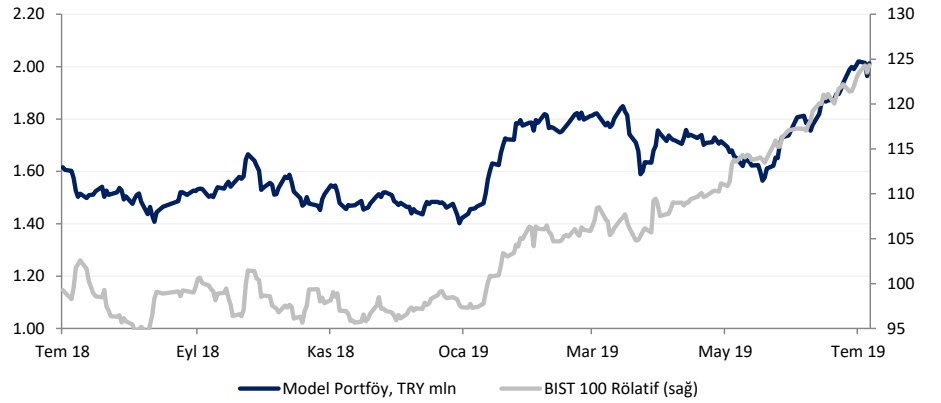
Hisse	Portföye Giriş Tarihi	Nominal Getiri (Portföye girişten itibaren)	BIST-100'e Rölâtif Getiri (Portföye girişten itibaren)	Portföydeki Ağırlık
TSKB	07.02.2019	-5.9%	-1.9%	8.2%
YKBNK	23.01.2018	-7.7%	10.9%	11.1%
AKBNK	31.05.2019	26.8%	16.5%	10.7%
TTKOM	22.01.2019	25.5%	26.9%	10.3%
SAHOL	27.09.2018	22.4%	24.5%	9.9%
TKFEN	28.11.2018	22.1%	16.5%	9.1%
FROTO	07.02.2019	5.2%	9.7%	9.2%
PGSUS	03.09.2018	96.1%	86.8%	14.2%
MGROS	07.02.2019	-15.4%	-11.8%	7.4%
NAKİT				9.9%

Portföy getirisi

	Nominal Getiri	BIST-100'e Rölâtif Getiri
2017	47.5%	-0.1%
2018	-11.3%	12.1%
12 aylık	26.0%	24.3%
2019 başından	36.3%	26.2%

Kaynak: Deniz Yatırım Araştırma

Model Portföy geçmiş performansı



Source: Deniz Yatırım Araştırma

Haftalık Takvim

Tarih	Gün	Saat	Olay	Önceki
Temmuz 8	Pazartesi	-	-	-
Temmuz 9	Salı	-	-	-
Temmuz 10	Çarşamba	-	-	-
Temmuz 11	Perşembe	10:00	Cari Hesap (USD) (Mayıs)	-1.33B
		14:30	Yabancı Net Bono Yatırımları	-
		14:30	Yabancı Net Hisse Yatırımları	-
Temmuz 12	Cuma	10:00	Sanayi Üretimi (Yıllık) (Mayıs)	▲ -4.0%
Temmuz 13-14	Haftasonu	-	-	-

Değerlemeler

	Tavsiye	Kapanış Fiyatı	Hedef, Piyasa De,		Halka Açık	F/K			PD/DD			Özsermaye Karlı.			
			TL	TL mln		'17	'18T	'19T	'17	'18T	'19T	'17	'18T	'19T	
Akbank	TUT	7.53	7.70	39,156	52.0%	6.9	6.8	4.6	0.9	0.7	0.7	14%	12%	15%	
Anadolu Hayat Emeklilik	TUT	4.83	7.00	2,077	17.0%	8.0	7.5	6.5	2.0	1.7	1.5	26%	25%	25%	
AvivaSA	AL	8.73	10.50	1,571	20.0%	7.7	5.8	5.6	4.3	3.1	2.4	65%	63%	49%	
Garanti Bank	TUT	9.80	10.20	41,160	48.0%	6.2	6.0	4.4	0.9	0.8	0.7	15%	14%	16%	
Halkbank	TUT	6.02	7.75	7,525	49.0%	3.0	3.0	2.1	0.3	0.3	0.2	9%	9%	11%	
Isbank	AL	6.48	7.30	29,160	31.0%	4.3	4.6	3.6	0.6	0.6	0.5	15%	13%	15%	
TSKB	AL	0.80	1.05	2,240	39.0%	3.4	3.4	2.8	0.5	0.6	0.4	16%	15%	17%	
Vakıf Bank	AL	4.79	6.20	11,975	25.0%	2.9	3.5	2.8	0.4	0.5	0.4	16%	13%	15%	
Yapı Kredi Bank	AL	2.58	2.45	21,793	18.0%	4.7	4.8	4.1	0.6	0.5	0.4	14%	11%	12%	
	Tavsiye	Kapanış Fiyatı	Hedef, Piyasa De,	TL	TL mln	Halka Açık	F/K			FD/FAVÖK			FD/Satışlar		
							'17	'18T	'19T	'17	'18T	'19T	'17	'18T	'19T
Holdingleler															
Enka İnşaat	AL	5.94	6.20	29,700	12.0%	18.8	11.7	11.9	7.0	5.6	4.7	1.7	0.7	1.1	
Koc Holding	TUT	17.92	20.10	45,443	22.0%	8.2	7.6	5.5	n.a.	n.a.	n.a.	n.a.	n.a.	n.a.	
Sabancı Holding	AL	9.18	11.20	18,731	44.0%	4.9	4.7	4.0	n.a.	n.a.	n.a.	n.a.	n.a.	n.a.	
Sisecam	TUT	4.78	7.30	10,755	34.0%	4.6	5.0	4.5	4.5	3.7	3.4	1.0	0.7	0.9	
Tekfen Holding	AL	24.46	28.60	9,050	48.0%	6.5	7.2	8.8	3.7	3.2	3.6	0.4	0.2	0.6	
Petrol ve Gaz															
Aygaz	AL	8.72	15.50	2,616	24.0%	11.5	4.2	3.4	2.3	1.4	0.7	0.1	0.1	0.1	
Petkim	AL	3.85	5.70	8,131	44.0%	9.3	7.3	4.2	8.4	8.2	5.2	1.3	1.3	1.2	
Tupras	AL	116.90	150.00	29,274	49.0%	7.9	7.8	6.5	7.3	5.7	4.6	0.5	0.4	0.4	
Enerji															
Aksa Enerji	AL	2.33	4.10	1,429	21.0%	31.5	4.7	2.5	5.2	3.2	2.1	1.1	0.8	0.8	
Zorlu Enerji	SAT	1.16	1.45	2,320	15.0%	67.2	3.5	2.7	7.5	4.9	4.1	1.9	1.4	1.3	
Metaller ve Madencilik															
Erdemir	TUT	7.19	8.62	25,165	48.0%	4.5	5.6	5.5	2.6	2.9	2.9	0.8	0.7	1.2	
Kardemir (D)	AL	2.15	3.30	1,677	89.0%	3.0	5.3	7.9	2.4	3.7	2.2	0.7	0.7	0.9	
Kimyasallar															
Soda Sanayi	AL	6.13	8.60	6,130	39.0%	3.9	4.6	4.1	5.7	4.1	3.1	1.6	1.1	1.3	
Endüstriyel															
Anadolu Cam	TUT	2.73	3.60	2,048	20.0%	4.5	4.9	4.0	5.2	4.0	3.1	1.2	0.9	0.9	
Doğuş Otomotiv	AL	4.90	6.70	1,078	15.0%	8.1	8.0	3.8	3.8	3.4	3.6	0.2	0.2	0.2	
Ford Otosan	AL	60.45	77.60	21,213	18.0%	12.6	11.9	8.9	8.6	7.7	6.3	0.7	0.7	0.6	
Tofaş	AL	18.70	23.24	9,350	24.0%	7.0	8.1	7.4	4.9	5.2	4.8	0.7	0.6	0.6	
Trakya Cam	AL	2.77	4.40	3,463	28.0%	3.6	3.5	3.1	3.9	2.7	2.2	0.8	0.6	0.8	
Türk Traktor	AL	31.02	51.70	1,656	24.0%	6.9	7.0	4.7	6.1	5.1	3.7	0.8	0.6	0.6	
Tüketici															
Arcelik	TUT	19.59	21.00	13,238	25.0%	15.5	12.0	10.2	7.3	5.6	4.7	0.7	0.6	0.5	
BİM	TUT	88.00	100.00	26,717	60.0%	21.4	18.3	15.1	13.7	11.5	9.3	0.8	0.6	0.5	
Bizim Toptan	TUT	6.72	8.50	403	46.0%	18.6	14.4	12.6	1.0	1.4	1.2	0.0	0.0	0.1	
Coca-Cola İçecek	AL	33.00	41.00	8,394	25.0%	25.7	14.0	10.8	6.1	4.9	4.2	1.0	0.8	0.8	
Migros	AL	14.12	23.20	2,556	36.0%	n.m.	n.m.	127.8	4.2	4.3	4.2	0.3	0.2	0.3	
Ulker	AL	18.29	23.50	6,255	39.0%	8.9	11.1	9.3	8.6	6.8	6.0	1.4	1.0	0.7	
Vestel	AL	10.08	8.50	3,381	22.0%	9.1	48.3	30.2	3.2	5.1	4.6	0.5	0.4	0.5	

	Tavsiye	Kapanış Fiyatı	Hedef, Piyasa De,		Halka Açık	F/K			PD/DD			Özsermaye Karl.			
			TL	TL mln		'17	'18T	'19T	'17	'18T	'19T	'17	'18T	'19T	
Akbank	TUT	7.50	7.70	39,000	52.0%	6.9	6.7	4.6	0.9	0.7	0.7	14%	12%	15%	
Anadolu Hayat Emeklilik	TUT	4.90	7.00	2,107	17.0%	8.1	7.6	6.6	2.0	1.8	1.6	26%	25%	25%	
AvivaSA	AL	8.76	10.50	1,577	20.0%	7.7	5.8	5.6	4.3	3.1	2.4	65%	63%	49%	
Garanti Bank	TUT	9.92	10.20	41,664	48.0%	6.3	6.1	4.5	0.9	0.8	0.7	15%	14%	16%	
Halkbank	TUT	6.09	7.79	7,613	49.0%	3.0	3.1	2.1	0.3	0.3	0.2	9%	9%	11%	
Isbank	AL	6.49	7.30	29,205	31.0%	4.3	4.6	3.6	0.6	0.6	0.5	15%	13%	15%	
TSKB	AL	0.80	1.05	2,240	39.0%	3.4	3.4	2.8	0.5	0.6	0.4	16%	15%	17%	
Vakif Bank	AL	4.74	6.20	11,850	25.0%	2.9	3.5	2.8	0.4	0.5	0.4	16%	13%	15%	
Yapi Kredi Bank	AL	2.57	2.45	21,709	18.0%	4.7	4.8	4.1	0.6	0.5	0.4	14%	11%	12%	
	Tavsiye	Kapanış Fiyatı	Hedef, Piyasa De,	TL	TL mln	Halka Açık	F/K			FD/FAVÖK			FD/Satışlar		
							'17	'18T	'19T	'17	'18T	'19T	'17	'18T	'19T
Holdingleler															
Enka Insaat	AL	5.71	6.20	28,550	12.0%	18.0	11.3	11.4	6.7	5.2	4.3	1.6	0.7	1.0	
Koc Holding	TUT	17.64	20.10	44,733	22.0%	8.1	7.5	5.5	n.a.	n.a.	n.a.	n.a.	n.a.	n.a.	
Sabancı Holding	AL	9.29	11.20	18,955	44.0%	4.9	4.8	4.0	n.a.	n.a.	n.a.	n.a.	n.a.	n.a.	
Sisecam	TUT	4.91	7.30	11,048	34.0%	4.7	5.1	4.6	4.6	3.8	3.4	1.0	0.7	0.9	
Tekfen Holding	AL	25.12	28.60	9,294	48.0%	6.6	7.4	9.0	3.9	3.4	3.8	0.5	0.2	0.6	
Petrol ve Gaz															
Aygaz	AL	8.72	15.50	2,616	24.0%	11.5	4.2	3.4	2.3	1.4	0.7	0.1	0.1	0.1	
Petkim	AL	3.94	5.70	8,321	44.0%	9.5	7.4	4.3	8.6	8.4	5.2	1.4	1.3	1.2	
Tupras	AL	113.10	150.00	28,322	49.0%	7.6	7.5	6.3	7.1	5.6	4.5	0.5	0.4	0.4	
Enerji															
Aksa Enerji	AL	2.41	4.10	1,478	21.0%	32.6	4.8	2.6	5.3	3.3	2.2	1.1	0.8	0.8	
Zorlu Enerji	SAT	1.20	1.45	2,400	15.0%	69.5	3.6	2.8	7.6	4.9	4.2	1.9	1.5	1.3	
Metaller ve Madencilik															
Erdemir	TUT	7.53	8.62	26,355	48.0%	4.7	5.9	5.7	2.8	3.1	3.0	0.9	0.7	1.2	
Kardemir (D)	AL	2.19	3.30	1,709	89.0%	3.1	5.4	8.0	2.4	3.7	2.3	0.8	0.7	0.9	
Kimyasallar															
Soda Sanayi	AL	6.21	8.60	6,210	39.0%	4.0	4.7	4.2	5.7	4.1	3.2	1.6	1.1	1.3	
Endüstriyel															
Anadolu Cam	TUT	2.82	3.60	2,115	20.0%	4.7	5.0	4.1	5.3	4.1	3.2	1.2	0.9	0.9	
Dogus Otomotiv	AL	5.27	6.70	1,159	15.0%	8.7	8.7	4.1	3.9	3.5	3.7	0.2	0.2	0.2	
Ford Otosan	AL	60.35	77.60	21,177	18.0%	12.6	11.9	8.9	8.5	7.7	6.3	0.7	0.7	0.6	
Tofas	AL	19.46	23.24	9,730	24.0%	7.3	8.4	7.7	5.0	5.3	4.9	0.7	0.6	0.6	
Trakya Cam	AL	2.86	4.40	3,575	28.0%	3.7	3.6	3.2	4.0	2.8	2.3	0.8	0.6	0.8	
Türk Traktor	AL	32.76	51.70	1,748	24.0%	7.3	7.4	4.9	6.2	5.3	3.9	0.8	0.6	0.7	
Tüketici															
Arcelik	TUT	19.17	21.00	12,954	25.0%	15.2	11.8	10.0	7.2	5.5	4.6	0.7	0.6	0.5	
BİM	TUT	84.95	100.00	25,791	60.0%	20.6	17.7	14.5	13.2	11.1	8.9	0.8	0.6	0.5	
Bizim Toptan	TUT	6.76	8.50	406	46.0%	18.7	14.5	12.7	1.0	1.5	1.2	0.0	0.0	0.1	
Coca-Cola İçecek	AL	33.40	41.00	8,496	25.0%	26.0	14.2	11.0	6.1	4.9	4.2	1.0	0.8	0.8	
Migros	AL	14.26	23.20	2,582	36.0%	n.m.	n.m.	129.1	4.3	4.4	4.2	0.3	0.2	0.3	
Ulker	AL	18.93	23.50	6,474	39.0%	9.2	11.5	9.6	8.9	7.0	6.2	1.4	1.1	0.7	
Vestel	AL	10.63	8.50	3,566	22.0%	9.6	50.9	31.8	3.3	5.2	4.7	0.5	0.4	0.5	

Değerlemeler

	Tavsiye	Kapanış Fiyatı	Hedef, Piyasa De,		Halka Açık	F/K			PD/DD			Özsermaye Karl.		
			TL	TL mln		'17	'18T	'19T	'17	'18T	'19T	'17	'18T	'19T
Telekom														
Turk Telekom	TUT	5.22	6.00	18,270	13.0%	n.m.	9.4	6.3	3.9	3.3	2.7	1.6	1.4	1.1
Turkcell	TUT	13.13	16.50	28,886	49.0%	14.3	8.0	6.2	4.6	3.8	3.1	2.0	1.6	1.5
Havacılık														
Pegasus Airlines	AL	48.24	37.50	4,935	36.0%	9.7	14.6	14.9	6.4	6.9	7.1	1.1	1.0	0.9
TAV Airports	TUT	25.02	29.90	9,089	40.0%	6.2	10.8	4.4	4.0	3.5	2.6	1.6	1.7	1.9
Turkish Airlines	AL	12.38	21.40	17,084	50.0%	4.2	4.1	2.5	5.4	5.3	4.6	1.0	0.9	0.9
GYO'lar														
Emlak GYO	AL	1.18	1.90	4,484	51.0%	3.5	4.0	3.0	5.3	4.6	3.4	1.9	1.8	1.3
IS GYO	AL	1.01	1.55	968	48.0%	2.8	4.3	5.9	10.3	8.6	11.0	2.0	8.2	9.1

Dış borç piyasası

	Kupon Oranı	Vade	Vadeye Kalan Yıl	Fiyat	1G, pp	Geriti	1G, bps	Z-spread	Kontrat, \$ mln
USD Eurobond									
Turkey 19-1	7.50%	7 Kasım 2019	0.31	100.90	-0.18	4.51%	53.5	158	1,500
Turkey 20	7.00%	5 Haziran 2020	0.87	102.28	-0.03	4.35%	2.9	205	2,000
Turkey 21	5.63%	30 Mart 2021	1.63	101.25	-0.04	4.85%	2.4	279	2,000
Turkey 22	5.13%	25 Mart 2022	2.51	98.40	-0.08	5.77%	3.4	383	1,000
Turkey 22-1	6.25%	26 Eylül 2022	2.90	100.47	-0.12	6.08%	4.2	418	2,500
Turkey 23	3.25%	23 Mart 2023	3.46	90.67	-0.03	6.11%	1.2	425	1,500
Turkey 24	5.75%	22 Mart 2024	4.09	96.93	-0.38	6.52%	9.7	464	2,500
Turkey 25	7.38%	5 Şubat 2025	4.53	102.86	-0.04	6.75%	0.8	488	3,250
Turkey 26	4.25%	14 Nisan 2026	5.79	86.69	-0.15	6.73%	3.1	481	1,500
Turkey 30	11.88%	15 Ocak 2030	6.83	131.89	-0.31	7.44%	3.5	544	1,500
Turkey 34	8.00%	14 Şubat 2034	8.73	105.25	-0.16	7.40%	1.7	529	1,500
Turkey 36	6.88%	17 Mart 2036	9.77	95.05	-0.02	7.39%	0.1	526	2,750
Turkey 38	7.25%	5 Mart 2038	10.16	98.15	-0.02	7.43%	0.2	529	1,000
Turkey 40	6.75%	30 Mayıs 2040	11.00	92.31	-0.20	7.48%	2.0	531	2,000
Turkey 41	6.00%	14 Ocak 2041	11.58	85.36	-0.20	7.37%	2.1	519	3,000
Turkey 43	4.88%	16 Nisan 2043	12.74	77.04	0.05	6.84%	-0.5	466	3,000
Turkey 45	6.63%	17 Şubat 2045	11.70	90.76	0.07	7.44%	-0.6	526	3,000
Turkey 45	6.63%	17 Şubat 2045	11.70	90.76	0.07	7.44%	-0.6	526	3,000
EUR Eurobond									
Turkey 19 E	5.88%	2 Nisan 2019	-	-	-	-	-	-	-
Turkey 20 E	5.13%	18 Mayıs 2020	0.84	102.71	-0.02	1.84%	0.7	191	2,255
Turkey 21 E	4.35%	12 Kasım 2021	2.21	103.50	-0.01	2.77%	0.2	305	1,409
Turkey 23 E	4.13%	11 Nisan 2023	3.51	101.17	-0.14	3.78%	4.0	397	1,128
Uluslararası Sukuk									
Turkey 18-1	4.56%	10 Ekim 2018	-	-	-	-	-	-	-
Turkey 18-2	2.80%	26 Mart 2018	-	-	-	-	-	-	-
Turkey 24-1	4.49%	25 Kasım 2024	4.77	92.23	-0.23	6.21%	5.5	433	1,000
Samurai									
Turkey 21 JPY	1.87%	18 Mart 2021	1.65	102.20	-0.01	0.54%	0.5	60	1,667
Turkey 22 JPY	1.47%	15 Mart 2022	2.61	102.34	-0.02	0.58%	0.7	65	834
Turkey 24 JPY	1.05%	25 Eylül 2024	4.92	99.81	-0.08	1.09%	1.6	117	926
Turkey 33 JPY	2.68%	7 Şubat 2033	-	-	-	-	-	-	170
Dual currency GDNs*									
Turkey 20 TRY	10.50%	15 Ocak 2020	-	-	-	-	-	-	1,552
Turkey 21 TRY	3.00%	6 Ocak 2021	0.73	97.87	0.04	4.50%	-2.8	-	1,324
Turkey 23 TRY	7.10%	8 Mart 2023	-	-	-	-	-	-	2,573

* Global depositary notes emulating TRY local bonds, while interest and principal on these instruments is paid in USD ** Emulating inflation-linked local bonds

Yasal uyarı:

Burada yer alan yatırım bilgi, yorum ve tavsiyeleri yatırım danışmanlığı kapsamında değildir. Yatırım danışmanlığı hizmeti, yetkili kuruluşlar tarafından kişilerin risk ve getiri tercihleri dikkate alınarak kişiye özel sunulmaktadır. Burada yer alan yorum ve tavsiyeler ise genel niteliktedir. Bu tavsiyeler mali durumunuz ile risk ve getiri tercihlerinize uygun olmayabilir. Bu nedenle, sadece burada yer alan bilgilere dayanılarak yatırım kararı verilmesi beklentilerinize uygun sonuçlar doğurmayabilir.

Bu içerikteki yorumlar DENİZ YATIRIM MENKUL KIYMETLER A.Ş.'nin görüşlerini yansıtmaktadır. Bu dokümanda sunulan materyal sağlam kaynaklardan derlenmiştir. Ancak Şirketimiz buradaki yorumların içeriği sonucu üçüncü şahıslara karşı doğabilecek sonuçlara karşı hiç bir sorumluluk kabul etmez. Buradaki içeriğin hiç bir bölümü DENİZ YATIRIM MENKUL KIYMETLER A.Ş.'NİN yazılı izni olmadan çoğaltılamaz, hiç bir şekil ve ortamda yayınlanamaz, alıntı yapılamaz ve kullanılamaz..