

## Otomotiv Sektörü – ODD Verileri (DOAS TI – FROTO TI – TOASO TI)

### Haziran ayında %1'lik artış

### Değerlendirme: Olumlu

Türkiye Otomotiv Distribütörleri Derneği'nin paylaştığı verilere göre, Haziran ayında toplam hafif araç satışları (otomobil ve hafif ticari araçlar) yıllık bazda %1 artış ile 80.652 adet olarak gerçekleşti. 2022 yılı Ocak-Haziran döneminde bir önceki yılın aynı dönemine göre %9,3 oranında azalarak 357.904 adet olarak gerçekleşti. 2022 Haziran ayında otomobil satışları bir önceki yılın aynı ayına göre %2,9 artarak 64.134 adet olurken, hafif ticari araç pazarı %5,5 azalarak 16.518 adet oldu. Otomobil ve hafif ticari araç pazarı, 10 yıllık Haziran ayı ortalama satışlara göre %13,4 arttı.

- Doğuş Otomotiv**, Haziran ayı toplam hafif araç satışları yıllık %31,7 azalış ile 10.378 adet seviyesinde gerçekleşirken, Şirket'in pazar payı 6,2 puan azalarak %12,9 seviyesinde gerçekleşti.
- Ford Otosan'ın** yurt içi toplam hafif araç satışları Haziran ayında yıllık %14,1 artarak 6.640 adet seviyesinde gerçekleşti. Şirket'in pazar payı geçen senenin aynı dönemine kıyasla 0,9 puan artarak %8,2 seviyesinde gerçekleşti.
- Tofaş Otomobil**, Haziran ayında yıllık bazda %23,2'lik artışla 18.128 adet toplam araç satış gerçekleşti. Şirket'in pazar payı ise yıllık 4,0 puan artış ile %22,5 seviyesinde gerçekleşti.

#### Genel değerlendirme:

- Doğuş Otomotiv için 12-aylık hedef fiyatımız 109,30 TL, önerimizi de AL olarak sürdürüyoruz.** Hisse, yıl başından itibaren BIST 100 Endeksi'nin %43 üzerinde performans göstermiştir. Geriye dönük 12 aylık verilere göre hisse 5,7x F/K ve 5,6x FD/FAVÖK çarpanlarıyla işlem görmektedir
- Ford Otosan için 12-aylık hedef fiyatımız 424,00 TL, önerimizi de AL olarak sürdürüyoruz.** Hisse, yıl başından itibaren BIST 100 Endeksi'nin %10 gerisinde performans göstermiştir. Geriye dönük 12 aylık verilere göre hisse 9,7x F/K ve 9,9x FD/FAVÖK çarpanlarıyla işlem görmektedir.
- Tofaş Otomobil için 12-aylık hedef fiyatımız 106,20 TL, önerimizi de AL olarak sürdürüyoruz.** Hisse, yıl başından itibaren BIST 100 Endeksi'nin %33 gerisinde performans göstermiştir. Geriye dönük 12 aylık verilere göre hisse 8,1x F/K ve 5,3x FD/FAVÖK çarpanlarıyla işlem görmektedir.

Hisse Verileri				
Bloomberg Hisse Kodu				DOAS
Mevcut Fiyat (TL)				76.05
Hedef Fiyat (TL)				109.30
Getiri Potansiyeli (%)				43.7%
Son 12 Ay Hisse Fiyat Aralığı (TL)	21.41			85.05
3 Aylık Ortalama Hacim (mln TL)				78
Sermaye (mln TL)				220
Pazar				Yıldız Pazar
Hisse Verileri (mln TL)				
Piyasa Değeri				16,731
Hedeflenen Piyasa Değeri				24,046
Net Borç				77
Firma Değeri				16,808
Hisse Performansı				
	1 Ay	3 Ay	12 Ay	YBB
Nominal Getiri	10%	34%	255%	89%
BIST100 Rölatif Getiri	14%	23%	100%	43%

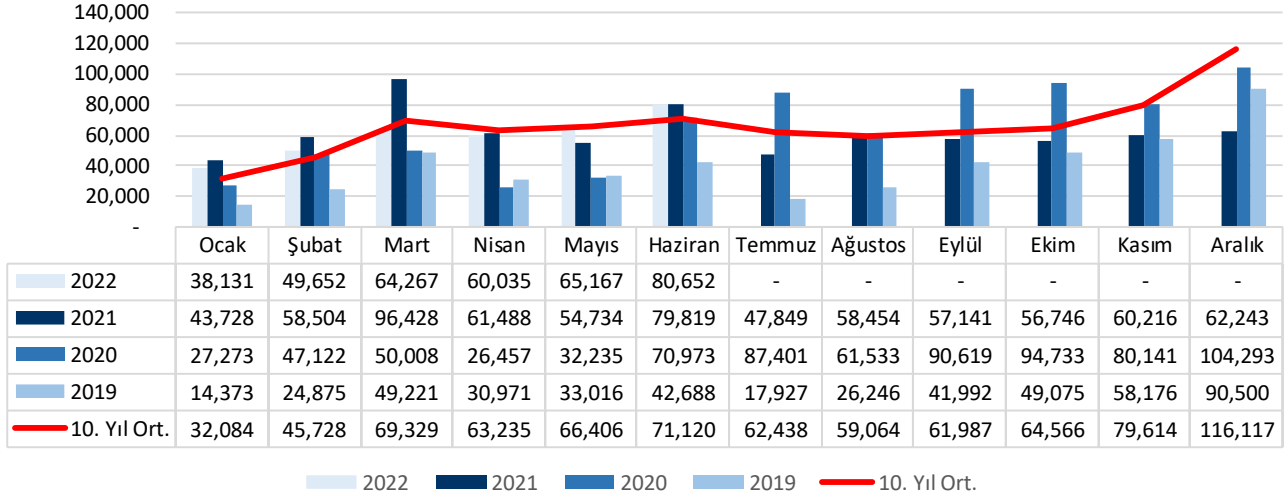
Hisse Verileri				
Bloomberg Hisse Kodu				FROTO
Mevcut Fiyat (TL)				271.50
Hedef Fiyat (TL)				424.00
Getiri Potansiyeli (%)				56.2%
Son 12 Ay Hisse Fiyat Aralığı (TL)	143.31			316.50
3 Aylık Ortalama Hacim (mln TL)				599
Sermaye (mln TL)				351
Pazar				Yıldız Pazar
Hisse Verileri (mln TL)				
Piyasa Değeri				95,272
Hedeflenen Piyasa Değeri				148,786
Net Borç				9,892
Firma Değeri				105,164
Hisse Performansı				
	1 Ay	3 Ay	12 Ay	YBB
Nominal Getiri	-12%	-9%	66%	19%
BIST100 Rölatif Getiri	-9%	-17%	-6%	-10%

Hisse Verileri				
Bloomberg Hisse Kodu				TOASO
Mevcut Fiyat (TL)				61.30
Hedef Fiyat (TL)				106.20
Getiri Potansiyeli (%)				73.2%
Son 12 Ay Hisse Fiyat Aralığı (TL)	27.19			87.10
3 Aylık Ortalama Hacim (mln TL)				544
Sermaye (mln TL)				500
Pazar				Yıldız Pazar
Hisse Verileri (mln TL)				
Piyasa Değeri				30,650
Hedeflenen Piyasa Değeri				53,100
Net Borç				4,589
Firma Değeri				35,239
Hisse Performansı				
	1 Ay	3 Ay	12 Ay	YBB
Nominal Getiri	-19%	-21%	122%	-12%
BIST100 Rölatif Getiri	-16%	-28%	25%	-33%

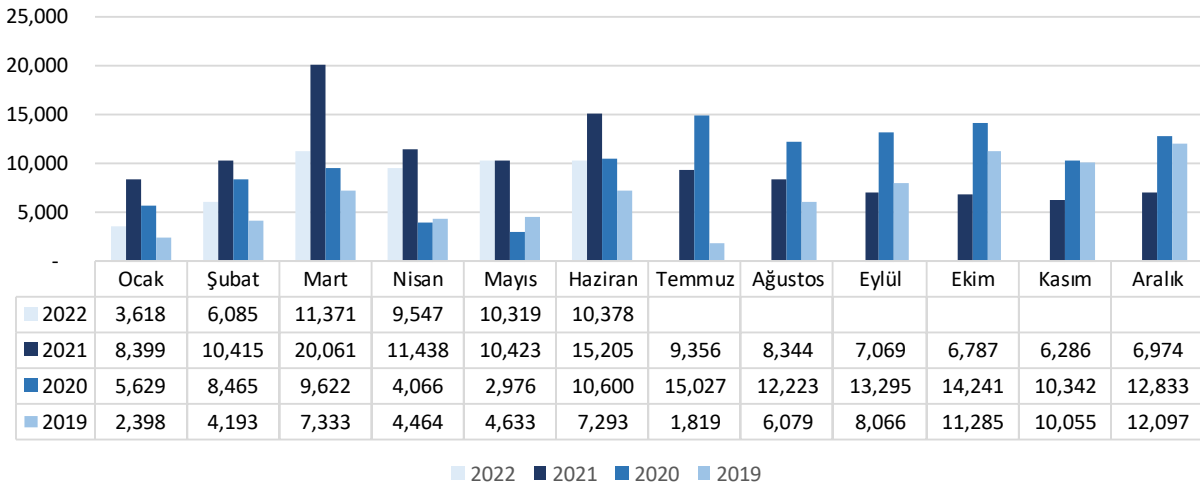
Kaynak: Rasyonet, Deniz Yatırım Araştırma  
Fiyatlar 01 Temmuz 2022 tarihi itibarıyla.

## Aylık Araç Satış Verileri

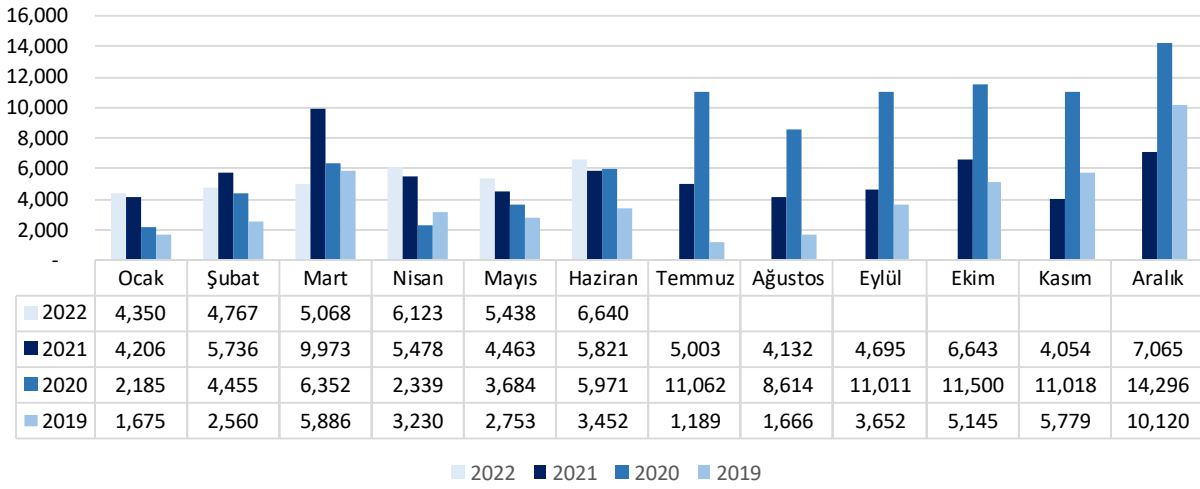
### Aylık Araç Satışları (adet)



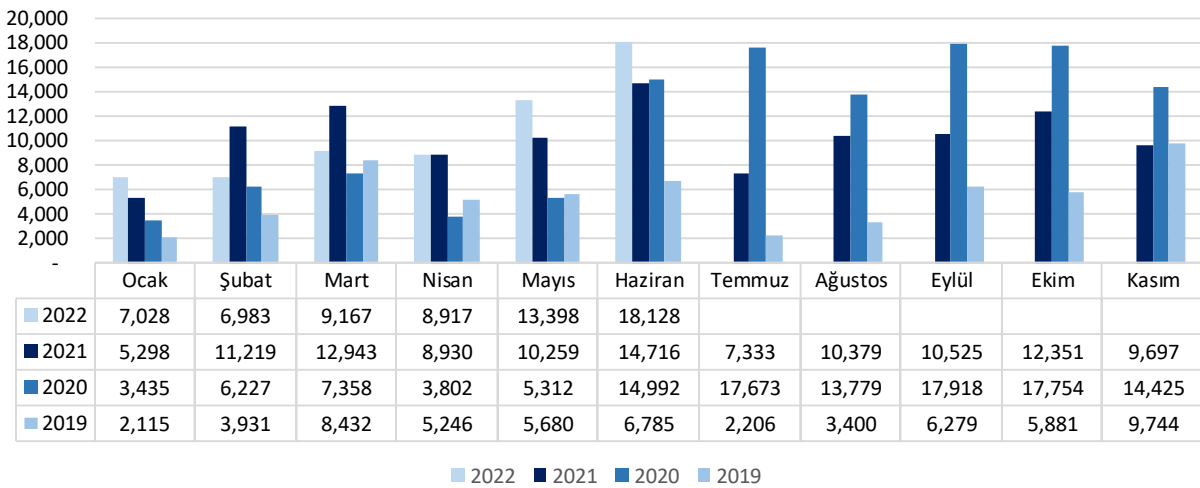
Kaynak: ODD (Otomotiv Distribütörleri Derneği)

**DOAS Aylık Araç Satışları (adet)**

Kaynak: ODD (Otomotiv Distribütörleri Derneği)

**FROTO Aylık Araç Satışları (adet)**

Kaynak: ODD (Otomotiv Distribütörleri Derneği)

**TOASO Aylık Araç Satışları (adet)**

Kaynak: ODD (Otomotiv Distribütörleri Derneği)

## Yasal Uyarı

Bu rapor/e-posta içerisinde yer alan değerlendirmeler Deniz Yatırım Menkul Kıymetler A.Ş. tarafından, güvenilir olduğuna inanılan kaynaklardan elde edilen bilgi ve veriler kullanılarak hazırlanmıştır. Raporda yer alan ifadeler, mali durumunuz ile risk ve getiri tercihlerinize uygun olmayabilir ve hiçbir şekilde alış veya satış yapılması yönünde yönlendirme olarak değerlendirilmemelidir. Deniz Yatırım, bu bilgilerin doğru, eksiksiz ve değişmez olduğunu garanti etmemektedir. Bu sebeple, okuyucuların, bu raporlardan elde edilen bilgilere dayanarak hareket etmeden önce, bilgilerin doğruluğunu teyit etmeleri önerilir ve bu bilgilere dayanılarak aldıkları kararlarda sorumluluk okuyucuların kendilerine aittir. Bilgilerin eksikliği ve yanlışlığından Deniz Yatırım hiçbir şekilde sorumlu tutulamaz. Ayrıca, Deniz Yatırım ve DenizBank Finansal Hizmetler Grubu çalışanları ve danışmanlarının, herhangi bir şekilde bu rapor/e-posta içerisinde yer alan bilgiler dolayısıyla ortaya çıkabilecek, doğrudan veya dolaylı zararlarla ilgili herhangi bir sorumluluğu yoktur. Burada yer alan bilgiler sermaye piyasası aracına yönelik bir yatırım tavsiyesi, alım-satım önerisi ya da getiri vaadi değildir ve yatırım danışmanlığı kapsamında yer almamaktadır. Yatırım Danışmanlığı hizmeti; yetkili kuruluşlar tarafından imzalanacak yatırım danışmanlığı sözleşmesi çerçevesinde kişilerin risk ve getiri tercihleri dikkate alınarak kişiye özel sunulmaktadır. Buradaki içeriğin hiçbir bölümü Deniz Yatırım Menkul Kıymetler A.Ş.'nin yazılı izni olmadan çoğaltılamaz, hiçbir şekilde ortamda yayımlanamaz, alıntı yapılamaz ve kullanılamaz.

© DENİZ INVEST 2022

## Derecelendirme

Deniz Yatırım Analistleri, her hisse senedi için bir veya birden fazla değerlendirme yöntemi kullanarak 12 aylık hedef değerler (fiyatlar) ve buna bağlı olarak potansiyel getirileri hesaplamaktadır. 12 ay derecelendirme sistemimiz; AL, TUT ve SAT olmak üzere 3 farklı genel yatırım tavsiyesi içerir.

**AL:** Hisse senedinin gelecek 12 ay toplam potansiyel getirisinin **en az %20 ve üzerinde** oluşması şeklindeki değerlendirme ifade etmektedir.

**TUT:** Hisse senedinin gelecek 12 ay toplam potansiyel getirisinin **%0-20 aralığında** oluşması şeklindeki değerlendirme ifade etmektedir.

**SAT:** Hisse senedinin gelecek 12 ay toplam potansiyel getirisinin **%0'dan daha düşük** seviyelerde oluşması şeklindeki değerlendirme ifade etmektedir.

Derecelendirme	Potansiyel Getiri (PG), 12-ay
AL	≥%20
TUT	%0-20
SAT	≤%0

Kaynak: Deniz Yatırım

Deniz Yatırım Analistleri hisse senetlerini potansiyel katalizörler, tetikleyici gelişmeler, riskler ile piyasa, sektör ve rakip firma gelişmeleri ışığında değerlendirmektedir. Analistlerimiz genel yatırım tavsiyesinin kamuoyuyla paylaşılmasını takip eden süreçte hisse senetlerini titizlikle yakından takip etmeye devam etmekte; ancak, hisse senedi fiyatındaki dalgalanmalardan ötürü değerler, derecelendirme sistemimizdeki sınırları aştığı takdirde, analistlerimiz hisse senedi hakkında sundukları tavsiyeyi değiştirmemeyi ve/veya Gözden Geçirme (GG) sürecine almayı tercih edebilirler.